



マナーを守って楽しもう!!

豊似湖

日高管内唯一の自然湖

えりも町・えりも町教育委員会

豊似湖 アクセス



国道336号、えりも町字目黒猿留川沿いの林道を約8km進んだところに駐車場があります。駐車場から湖畔までは約200m。

豊似湖へ行った後は、「森と湖の里ふれ愛館」で一休み!



平成18年度(2006年度)に閉校になった「旧目黒小中学校」を利用した施設です。飲食スペースでは、地場産品を使用した料理を食べることができます。Wi-Fiやウォッシュレット付きトイレも完備しています。

【開館時間】10:00~16:00
4月第3月曜日から10月31日まで
【休館日】毎週火曜日、水曜日

お問い合わせ: 豊似湖の観光案内 **えりも町産業振興課商工観光係**
〒058-0204 北海道幌泉郡えりも町字本町206番地
TEL:01466-2-4626

【豊似湖について、調査など】 **えりも町郷土資料館・水産の館**
〒058-0203 北海道幌泉郡えりも町字新浜207番地
TEL:01466-2-2410

「豊似湖マナー」 ~豊似湖の自然を未来に伝えていこう!~

この「豊似湖マナー」は、豊似湖の豊かな自然環境を、未来の子どもたちに伝えていくため、利用者自らが考え、行動するためのものです。豊似湖を訪れる皆様には、ご一読くださり、協力をいただきますようお願いいたします。

1. 豊似湖ってどんなところ? ~北海道、世界のお宝!

- 1) 豊似湖は静かで、自然豊かで、とても貴重な場所です。
- 2) 希少な生き物がたくさん生息しています。
- 3) 豊似湖の自然はとても弱く、すぐにダメージを受けてしまいます。
- 4) プレミアムな自然を、未来に伝えていきましょう。

2. 美しい豊似湖をいつまでも...

~豊似湖を楽しむ際に! 北海道の在来種を守るために!

- 1) ゴミは持ち帰りましょう!
落ちていたら拾って、みんなできれいにしましょう。
- 2) 遊歩道からは外れないようにしましょう!
植物を踏まない! 動物に近づかない! 餌をやらない!
- 3) 静かな環境を楽しみましょう!
大声を出さない! 出会った人には小声で挨拶しましょう。
- 4) 日高山脈襟裳国定公園内です!
植物、動物、昆虫、石などを持ち帰らない!
- 5) 他地域から生き物を持ち込まない!
在来種、今ある環境を保全するため、他地域から「生き物、死骸、砂利、種、卵などを」
持ち込まない! まかない! 放さない!

豊似湖 (カムイトウ) について

えりも町では、豊似湖は「馬蹄湖」と呼ばれることもあります。その形が馬蹄に似ていることが理由です。アイヌは「カムイトウ」(神の沼)と呼んでいました。現在ではハートの形をしていることから「ハートレイク」ともいわれています。

♡ハート形になったのはなぜ?

駐車場から豊似湖面までの遊歩道、その周辺を観察すると、駐車場から向かって右斜面が緩やかで、左側に枯れ沢があり、その奥には少し急な斜面があります。右側の山麓の斜面が大きく崩れ、その土砂が沢をせき止めたことによって湖になりました。2本の沢が合流する下流側をせき止めたため、馬蹄形(ハート型)に水が溜まったといわれています。

◆豊似湖の四季

- 春:**エゾヤマザクラ、キタコブシの花が咲く。新緑が湖面に萌える。
- 夏:**広葉樹の緑に包まれる。風のない湖面も緑一色となる。
- 秋:**紅葉は10月下旬。キノコや、コクワが実る。
- 冬:**厳寒期には全面結氷する。



キタコブシ



豊似湖の紅葉(空撮)

豊似湖を満喫するため! 安全に楽しむための10のポイント

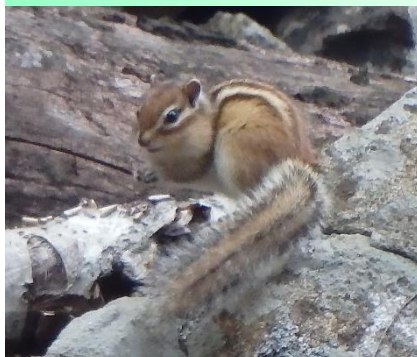
- 1) マダニがたくさん生息しています。かまれると、脳症など感染症の原因になります。襟周りを開けない! 素肌を露出しない! 服装に注意! 帽子・長袖・長ズボン
- 2) スズメバチに注意!! 特に夏~秋。黒い服や帽子、香水の匂いに寄ってきます。
- 3) ヒグマが生息しています。クマよけスプレー・鈴を持つなど用心してください。
- 4) 枝などが落ちてくる場合があります。自己責任で十分に気をつけて歩いてください。
- 5) 携帯電話は通じません!! (圏外) 緊急連絡手段もありません。連絡がとれる集落まで、車で15分かかります。
- 6) 遊歩道は滑るので、滑りにくい靴をはきましょう。
- 7) 湖畔にトイレはありません。駐車場のトイレを利用しましょう。
- 8) ペットを連れて行かない! トイレも禁止! 犬にもダニがつき、糞尿の匂いがヒグマを引き寄せます。
- 9) 駐車場は狭いので、譲り合ひましょう。
- 10) 豊似湖は道有林内にあります。入林届に必ず記入しましょう。駐車場に入林届けのBOXがあります。

豊似湖で見られる生物

エゾナキウサギ



エゾシマリス



エゾアカゲラ



ツツドリ



⊘ ニホンザリガニを獲らないで!! ⊘



注意!

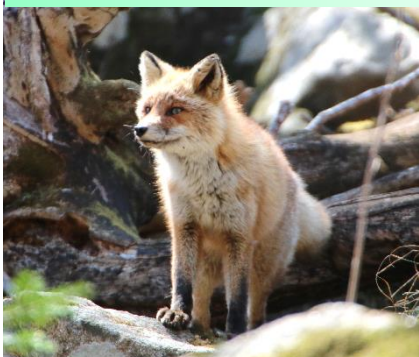
豊似湖のニホンザリガニは
えりも町文化財保護条例で
記念物（天然記念物）に指定
されており、**捕獲が禁止**
されています。

違反すると30万円以下の
罰金又は科料に処されます。

警察官立寄所

えりも町教育委員会・えりも町

キタキツネ



エゾシカ



キセキレイ



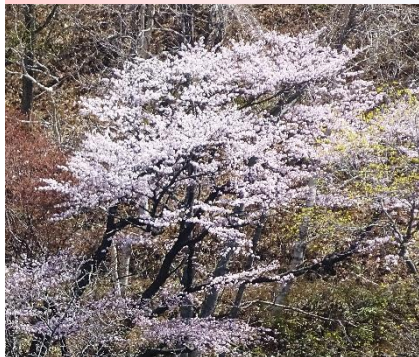
ミヤマカケス



豊似湖で見られる花

注意が必要な生物

エゾヤマザクラ



エゾオオサクラソウ



クリンソウ



ツルアジサイ



マダニの仲間



ツタウルシ



シラネアオイ



エゾトリカブト



ヒトリシズカ



フッキソウ



ヒグマ



スズメバチの仲間

