

えりも町におけるアサギマダラの観察記録

榎本尊¹⁾

キーワード

アサギマダラ、迷蝶、渡り

はじめに

アサギマダラ *Parantica sita* は北海道においては迷蝶であり、毎年初夏に南から渡り、秋には南に戻っていくことが知られている(堀・桜井 2015、臼井ら 2015)。本種は 1000 km以上の長距離移動することが知られており、道内各地での採集・観察記録が存在する(村野・占部 2015、臼井ら 2015、円子 2018、黒田 2020)。道内では函館などを中心に北海道南部での記録が多く、日高地域での記録は他地域に比べて少ない傾向にある。

えりも町内でのアサギマダラの記録は以下のとおりである(北原 1985、中島 2001、対馬 2016)。

- ・ 1980年6月22日 えりも町近浦
北原曜 1オス採集
- ・ 1994年6月4日 えりも町庶野の庶野桜公園
中島和典 1メス採集
- ・ 2006年6月4日 えりも町庶野
中岡利泰 1ペア観察
(えりも町郷土資料館ほろいずみの中岡利泰氏によってミヤマザクラにとまり交尾を行う本種が確認されている。)

町内におけるアサギマダラの記録は少なく、本報告は公式記録では 17 年ぶり 4 度目の観察事例と考えられる。

観察記録

筆者は 2023 年 6 月 26 日午前 11 時、幌泉郡えりも町庶野の森林基幹道えりも線の林道

1) 様似郷土館

(42.050007° N 143.288018° E) を飛翔するアサギマダラを観察した。飛翔個体は翅に欠けの無い完璧に近い個体であり、捕虫網での採集を試みて並走したものの、網には入らず、頭上を飛び去っていった。林道沿いにはミヤマカラスアゲハなど他の鱗翅目も飛翔していたが、観察したアサギマダラは本個体のみであった。本種は特徴的な模様や体サイズからも誤認する可能性は極めて低く、視認個体がアサギマダラであることは間違いない(図 1)。

考察

本種の繁殖地は温暖な地域であり、道内での繁殖の可能性は低く、今回観察された個体も南からの飛来個体と考えられる。道内では利尻島や稚内市、国外ではサハリン島からも記録されていることから、北上途中の個体が偶然目撃された可能性も高い(Gorbunov 2001、上野・佐藤 2003、臼井ら 2015、高柳 2017)。アサギマダラの飛翔ルートを探る上でも、日高地域での観察も重要となってくる。

過去の記録から、えりも町におけるアサギマダラが目撃例は 6 月に集中している。北海道のような高緯度地域で 6 月に目撃されたことから、第 1 化の個体が南から飛来したものと考えられる。中岡の観察例では交尾行動も確認されていることから、えりも町内での繁殖の可能性も考えられ、今後は幼虫を含めた繁殖状況に関しても注視していきたい。

隣接する様似町でもアポイ岳ジオパーク近辺における目撃例(アポイ岳ジオパーク学芸員 水永優紀、未発表)はあるものの、日高管内における個体数は道南などの他地域と比較して多くは

ない。そのため、今後も飛来個体の記録を残すとともに、追跡個体のマーキングの有無の確認なども並行して行っていきたい。

謝辞

本稿作成において、関連資料の提供をいただいた東間登氏、様似町内における目撃談を共有していただいた水永優紀氏に感謝する。

引用文献

- Gorbunov, P. Y. (2001) 「The butterflies of Russia: classification, genitalia, keys for identification (Lepidoptera: Hesperioidea and Papilionoidea)」
堀繁久・櫻井正俊 (2015) 「北海道の蝶と蛾」
82p
北原曜 (1985) 「アサギマダラの採集記録」
Jezoensis, (12):78p
黒田哲 (2020) 「北海道でアサギマダラが採集・撮影された市町村」 USUBAKI, (113):14-17
円子紳一 (2018) 「37年ぶりにアサギマダラを確認」 浦幌町立博物館紀要, (18):41p
村野宏樹・占部智史 (2015) 「2013年におけるアサギマダラの採集例」 蝦夷白蝶, (19): 63p
中島和典 (2001) 「北海道におけるアサギマダラ採集記録 2例」 蝦夷白蝶, (17): 11p
高柳達志 (2017) 「利尻島におけるアサギマダラの

記録」 Jezoensis, (43):130p

- 対馬誠 (2016) 「道内におけるアサギマダラの交尾観察例について」 北海道昆虫同会ブログ
(<https://blog.goo.ne.jp/yjezoensislovers/e/bbcba89aa97db7891df918b85a6be9d> 参照 2023年10月6日)
上野雅史・佐藤雅彦 (2003) 「利尻島におけるアサギマダラの9月の記録」 利尻研究 22:11-12
臼井平・今田悠哉、佐藤千明 (2015) 「枝幸町および稚内市で採集されたアサギマダラについて」 枝幸研究, (6):39-41

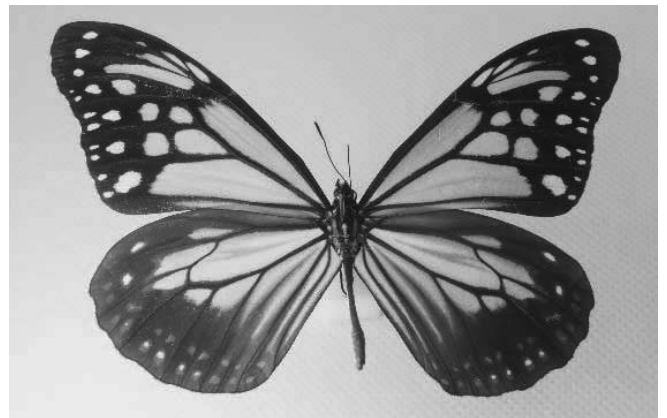


図1. アサギマダラ
(2015年3月15日沖縄県西表島 採集個体)