

国指定特別天然記念物「阿蘇湖のマユモ」

「阿蘇岳高山植物群落」1952(昭和27)年指定

モウソウ科 (5月)
ヒメツバキ
様似町



マユモ科 (7月~8月)



高山植物
がきゅん!!
阿蘇岳 810m
阿蘇岳
ジロパーク
マユモ生息

ササオトsumuri

マユモ生息

黒



黄金道路

ぜひ行って
みてほしいところ!!



当世武大明神

庶野

温泉場所の繁栄と
航海の安全を祈願
を建立(1866年)

親子岩

笛舞

海産物直売店
おかし

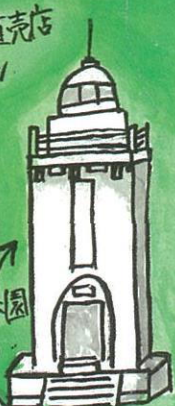


馬の目の前!!

大和

おかし漁業
協同組合
直売店

おかし漁港

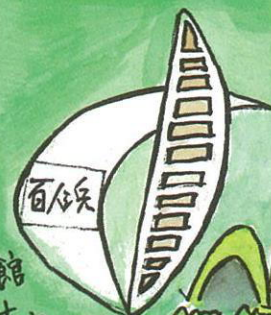


郷土資料館
おかし町立
水産の館

おかし市街
Smile town



歌次郎



百舟



百舟アウトバーン

おかし公園



熊出没注意

庶野

展望台

悲恋沼

阿蘇湖の深心
を祈願

百舟展望台
石字塔

おかし

おかし

おかし

おかし

おかし

おかし

おかし

おかし

おかし

東洋

守人
<短冊>

風の館

enter!!

展望台

おかし

おかし

おかし

おかし

おかし

おかし

制作 風プロ

(えりも高校 風極プロジェクト同好会)