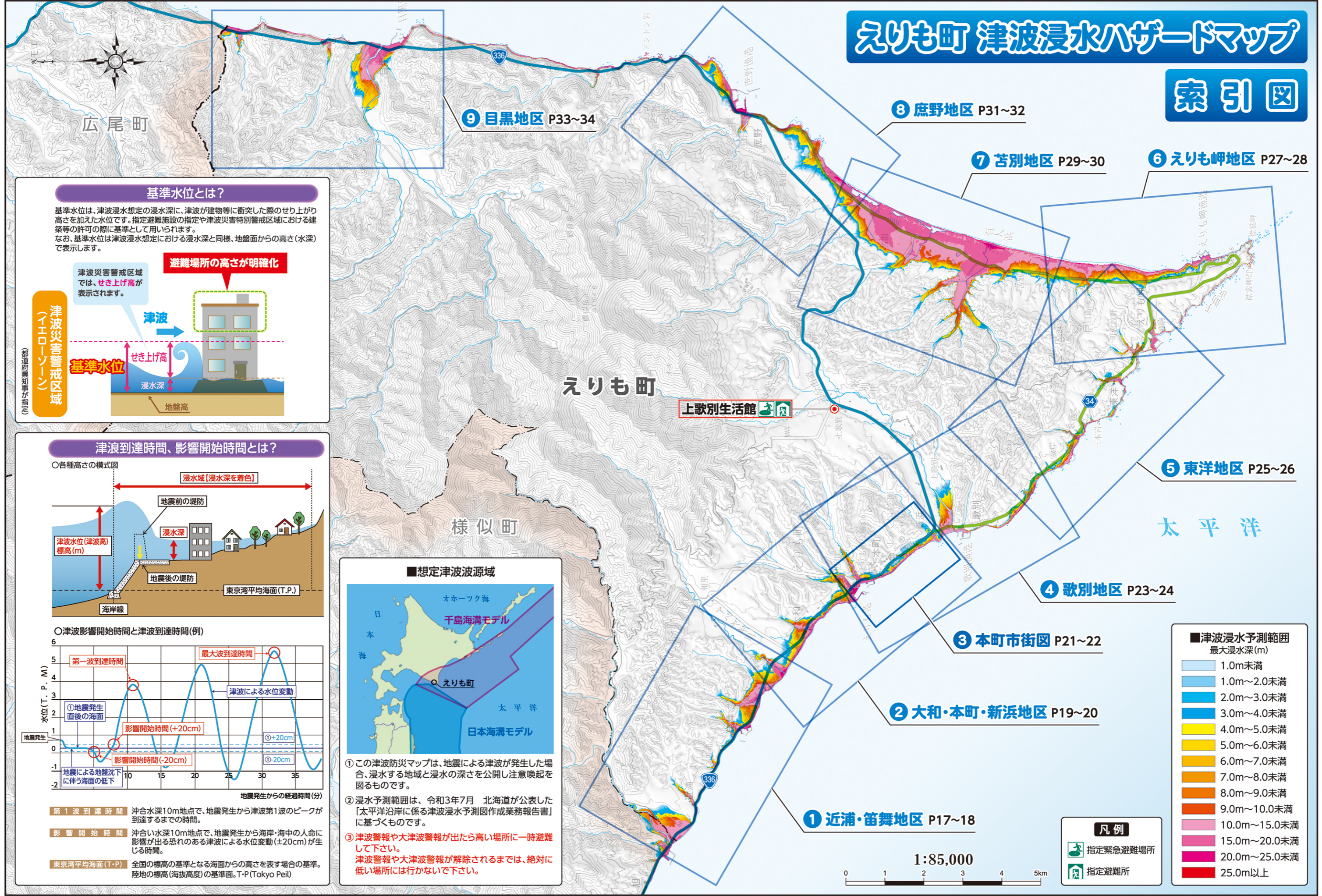


# えりも町 津波浸水ハザードマップ

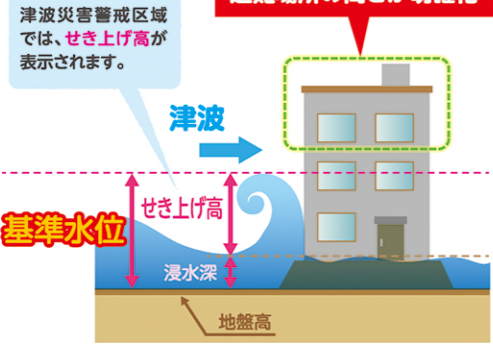
## 索引図



### 基準水位とは?

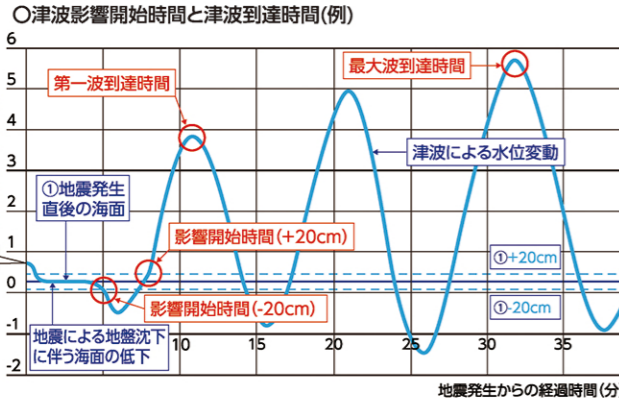
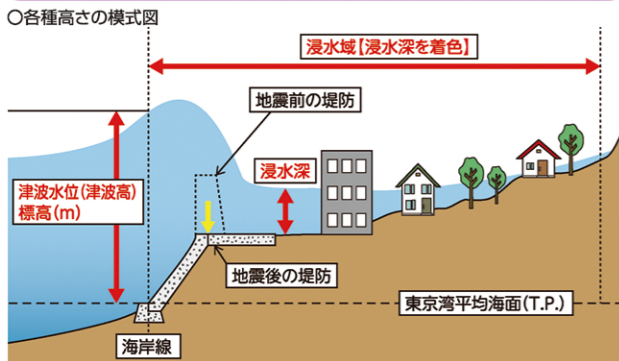
基準水位は、津波浸水想定に、津波が建物等に衝突した際のせり上がり高さを加えた水位です。指定避難施設の指定や津波災害特別警戒区域における建築等の許可の際に基準として用いられます。  
 なお、基準水位は津波浸水想定における浸水深と同様、地盤面からの高さ(水深)で表示します。

### 避難場所の高さが明確化



津波災害警戒区域(イエローゾーン)  
 (都道府県知事が指定)

### 津波到達時間、影響開始時間とは?



① 第一波到達時間 沖合水深10m地点で、地震発生から津波第1波のピークが到達するまでの時間。  
 ② 影響開始時間 沖合水深10m地点で、地震発生から海岸・海中の人命に影響が出る恐れのある津波による水位変動(±20cm)が生じる時間。  
 ③ 東京湾平均海面(T.P.) 全国の標高の基準となる海面からの高さを表す場合の基準。陸地の標高(海拔高度)の基準面。T.P.(Tokyo Peil)

### 想定津波波源域



- この津波防災マップは、地震による津波が発生した場合、浸水する地域と浸水の深さを公開し注意喚起を図るものです。
- 浸水予測範囲は、令和3年7月 北海道が公表した「太平洋沿岸に係る津波浸水予測図作成業務報告書」に基づくものです。
- 津波警報や大津波警報が出たら高い場所に一時避難して下さい。津波警報や大津波警報が解除されるまでは、絶対に低い場所には行かないで下さい。

| 津波浸水予測範囲     |  |
|--------------|--|
| 最大浸水深(m)     |  |
| 1.0m未満       |  |
| 1.0m~2.0未満   |  |
| 2.0m~3.0未満   |  |
| 3.0m~4.0未満   |  |
| 4.0m~5.0未満   |  |
| 5.0m~6.0未満   |  |
| 6.0m~7.0未満   |  |
| 7.0m~8.0未満   |  |
| 8.0m~9.0未満   |  |
| 9.0m~10.0未満  |  |
| 10.0m~15.0未満 |  |
| 15.0m~20.0未満 |  |
| 20.0m~25.0未満 |  |
| 25.0m以上      |  |

**凡例**

- 指定緊急避難場所
- 指定避難所

1:85,000

