

# 7 苫別地区 津波浸水ハザードマップ

**凡例**

- 指定緊急避難場所
- 指定避難所
- 福祉避難所
- 医療施設
- 消防
- 警察
- 自衛隊
- 5.0m 標高
- AED
- 人口統計グリッド(人数)
- ※総務省 統計局「平成27年国勢調査」に関する地域メッシュ統計を使用。

**標高ライン**

- 10m
- 20m
- 30m

10mライン 20mライン 30mライン

**津波到達情報**

代表地点で予測される津波総元

最大津波高	地点名		(参考)	
	±20cm	±20cm	第1波	最大波
00.0m	0分	0分	00分	00分

**標高一覧表**

番号	標高(m)	箇所名
①	8.6	百人浜バス停付近
②	16.9	とまべつ憩いの湯ちゃっぷ?
③	17.8	百人浜オートキャンプ場
④	16.7	百人浜パークゴルフ場

**津波ハザードマップについて**

北海道は、「津波防災地域づくりに関する法律」(平成23年法律第123号)に基づき、北海道太平洋沿岸の市町村における新たな津波浸水想定を令和3年7月に公表しました。この津波浸水想定は、北海道太平洋沿岸に最大クラスの津波をもたらすとされる2つの海溝型地震(日本海溝・千島海溝周辺海溝)が発生した場合に想定される津波による「浸水域」と「浸水深」などを示したものとっております。

えりも町では、道の津波浸水想定に基づき、津波ハザードマップを作成しておりますが、地震の発生状況によっては、予測した区域外でも浸水する可能性がありますのでご注意ください。また、掲載されている津波の最大波の到達時間は推測値であり、津波発生の際には、すみやかに避難行動をとる必要があります。

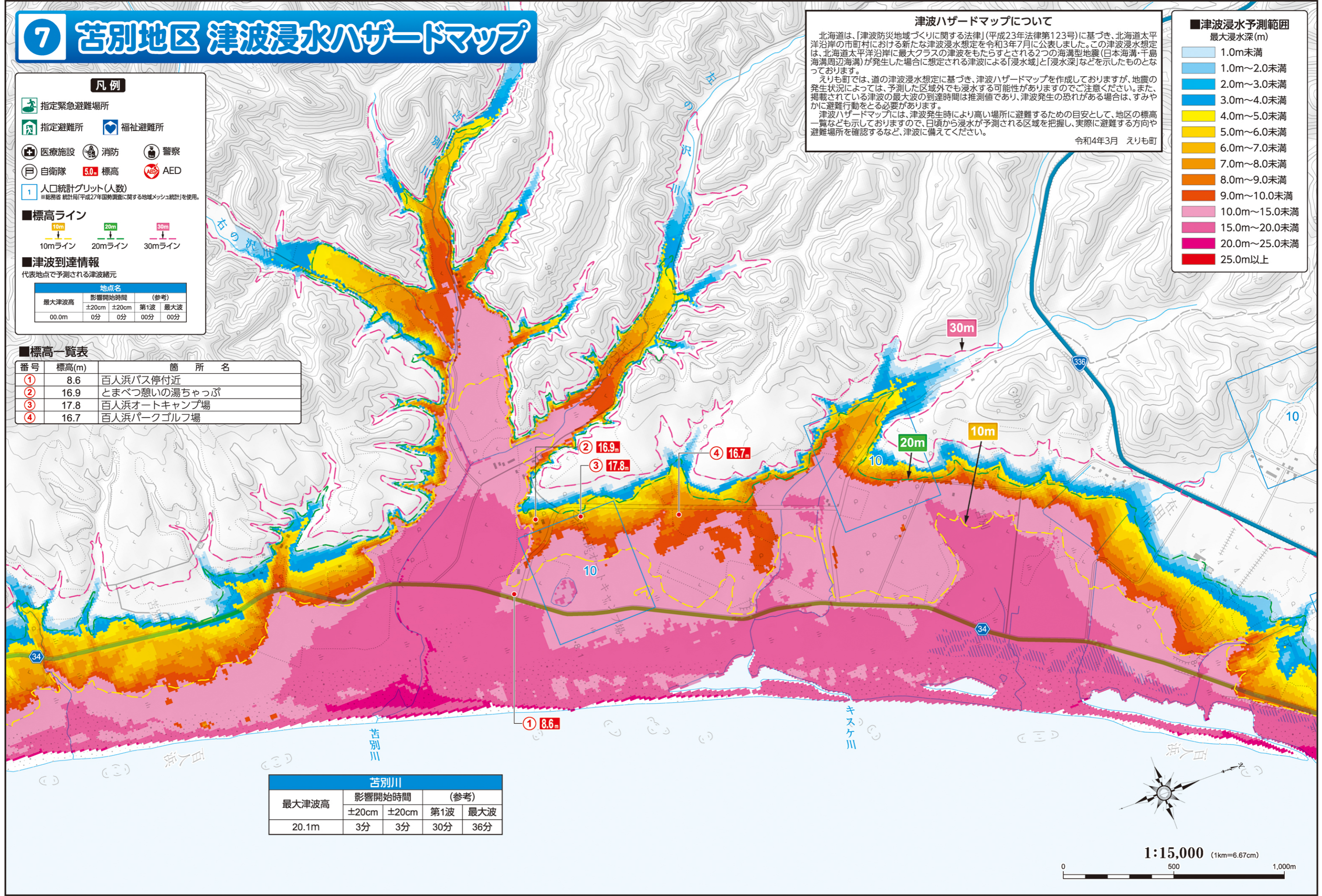
津波ハザードマップには、津波発生時により高い場所に避難するための目安として、地区の標高一覧なども示しておりますので、日頃から浸水が予測される区域を把握し、実際に避難する方向や避難場所を確認するなど、津波に備えてください。

令和4年3月 えりも町

**津波浸水予測範囲**

最大浸水深(m)

- 1.0m未満
- 1.0m~2.0未満
- 2.0m~3.0未満
- 3.0m~4.0未満
- 4.0m~5.0未満
- 5.0m~6.0未満
- 6.0m~7.0未満
- 7.0m~8.0未満
- 8.0m~9.0未満
- 9.0m~10.0未満
- 10.0m~15.0未満
- 15.0m~20.0未満
- 20.0m~25.0未満
- 25.0m以上



**苫別川**

最大津波高	影響開始時間		(参考)	
	±20cm	±20cm	第1波	最大波
20.1m	3分	3分	30分	36分