



もしもの時の災害に備えて

お部屋の壁などに掛けて  
使用してください

# えりも町 津波ハザードマップ

Erimo Town Hazard Map



## はじめに

北海道では、東日本大震災の経験を踏まえ、新たに津波浸水予測の見直しを行いました。この津波ハザードマップは、その津波浸水予測を基に作成したものです。

今回、北海道で新たに公表した津波浸水予測は「発生すれば甚大な被害をもたらす津波」とされています。この津波はえりも町の沿岸にも押し寄せると予想され、津波の高さは最大で29.8mにも及び、第1波津波到達時間は早い地区では、24分程度で到達するとのシミュレーション結果が出ています。

自然現象である地震や津波はいつ起こるかわからないため、津波による甚大な被害を少しでも減らすためにも、日頃から町民一人一人が減災に対する意識を持つことが必要です。

この津波ハザードマップには、避難場所や標高などを記載していますので、避難する際の参考資料として役立ててください。

えりも町

役場

〒058-0292 北海道幌泉郡えりも町字本町206番地

TEL (01466) 2-2111 FAX (01466) 2-3367

えりも町ホームページ <http://www.town.erimo.hokkaido.jp/>

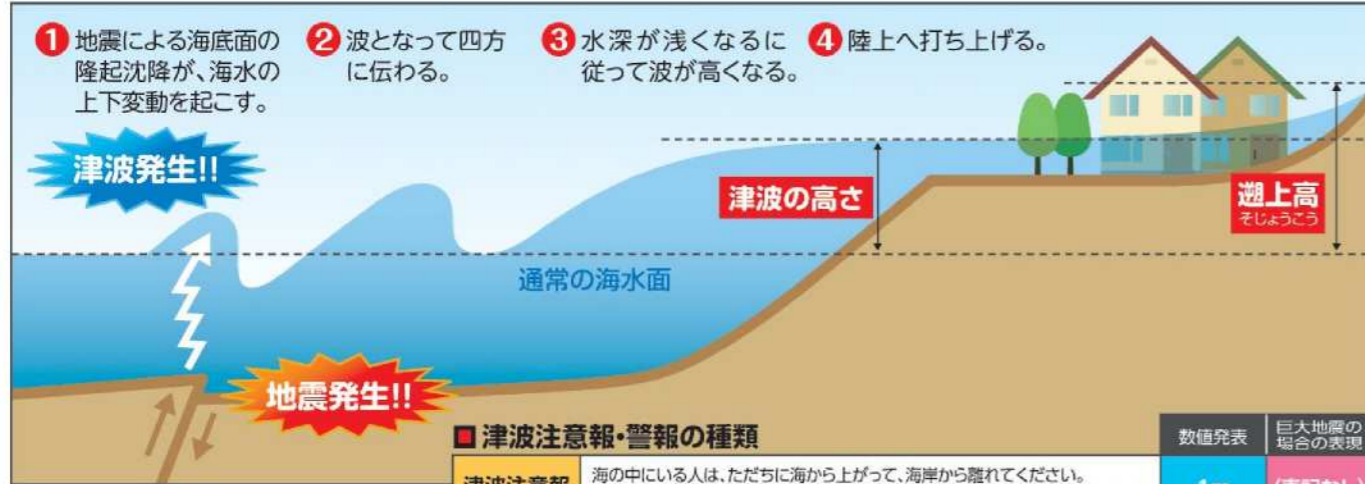
# 津波災害

津波から身を守る最大のポイントは「すばやく避難」です。警報・注意報が発表されたらテレビ・ラジオなどで正しい情報入手し、大きな被害が出る前にすばやく避難しましょう。

## 津波についての予備知識

### 津波のしくみ

海底で発生した地震に伴う海底の隆起・沈降、地すべりなどが原因で、海水が陸地に押し寄せる現象を「津波」といいます。津波は地震だけではなく、海底での地崩れや海底火山の噴火などによっても引き起こされる場合があります。



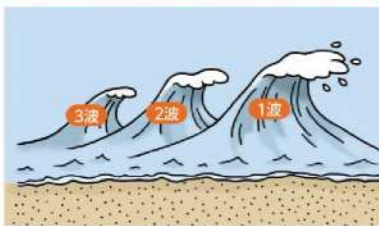
#### 津波注意報・警報の種類

|       | 数値発表  | 巨大地震の場合の表現 |
|-------|---|------------|
| 津波注意報 | 海の中にいる人は、ただちに海から上がって、海岸から離れてください。津波注意報が解除されるまで海に入ったり海岸に近付いたりしないでください。                 | 1m (表記なし)  |
| 津波警報  | 沿岸部や川沿いにいる人は、ただちに高台や避難ビルなど安全な場所へ避難してください。津波は繰り返し襲ってくるので、津波警報が解除されるまで安全な場所から離れないでください。 | 3m 高い      |
| 大津波警報 |   | 5m 10m 巨大  |
|       |   | 10m超       |

- 気象庁が発表する「津波の高さ」とは、海岸付近の海面がどのくらい高くなるかをいいます。
- 津波の高さは、海岸や河の地形によって予想された数倍に達することがあります。
- 津波が陸地を駆け上がることを遡上といいます。この高さを「遡上高」といいます。

### 津波の注意点

#### 津波は繰り返し来る!



津波は2波、3波と繰り返し襲ってきます。注意報・警報が解除されるまでは避難していきましょう。

#### 津波のスピードは速い!



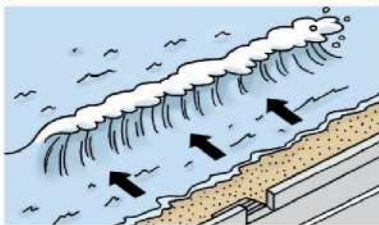
「注意報」や「警報」が出る前に来る津波もあり、津波の速度は海岸付近でも秒速10m程度もあります。

#### 津波の高さに注意!



海岸の地形などによって予想された津波の高さを超える津波が発生する場合があります。

#### 引き潮がなくても注意!



津波の前に必ず引き潮があるとは限りません。地震の起こり方や地形によっては引き潮が起こらない場合もあります。

#### 満潮時は要注意!



満潮時は水位が高くなっているため、津波がより大きくなります。

#### 弱い地震でも要注意!



弱い地震でも揺れが長く続いた時などは津波が襲ってくる可能性があります。

## 津波警報が出たら...

### 津波から身を守るために

#### 避難施設や高い場所へ避難する

指定された避難施設が近くにない場合は、海岸から「より遠く」ではなく、「より高い」場所へ避難しましょう。



#### 注意報・警報が出たら

家族や近所に知らせ、急いで高台に避難して、警報が解除されるまで戻らないようにしましょう。



#### 海岸・河川に近づかない

注意報、警報が解除されるまで海辺や河川には近づかないようにしましょう。



#### 正しい情報を聞く

ラジオ・テレビ・防災行政無線などで、正しい情報を聞きましょう。



## 津波情報に注意!!

日本沿岸で起こる地震による津波の情報は、地震発生後2~3分程度で発表されます。津波の高さは地震の起き方、地形によって異なります。津波情報は予想される津波の高さを津波注意報、津波警報に分けて発表されるので注意して下さい。



えりも町の津波予報区は北海道太平洋沿岸中部になります

# 災害への備え

要援護者の方が遠慮なく援助を申し出られるように普段から地域との交流(コミュニケーション)をお互い持つようにしましょう。

## 災害時要援護者について

高齢者・障がい者・傷病者・妊産婦・乳幼児・児童など、災害時に的確な行動をとりにくい方を「災害時要援護者」といいます。このような方々を災害から守るために、みなさんと協力しましょう。

### ▶ 高齢者・寝たきりの方のために



日頃の備え

- 室内はできるだけ広くして、家具、棚の上に重い物、角のある物を置かない。

災害時には...

- あわてて外へ飛び出さない。
- 本震がおさまっても余震に備えて、家の中の安全な場所に移動する。

介助のポイント

- 緊急の時はおぶって安全な場所まで避難する。
- 複数の介助者で対応する。
- 不安を取り除くように声をかける。

### ▶ 耳が不自由な方のために

避難勧告放送などが耳に入らないため、状況の把握が遅れがちになる場合がある。



日頃の備え

- 日常から筆記用具を携帯しておく。

災害時には...

- メモなどで、正確な情報を周囲の人に聞く。

介助のポイント

- 話をする時は口の開け方をハッキリとし、相手にわかりやすいようにする。
- 手話、筆談、身振りなどの方法で正確な情報を伝える。

### ▶ 目が不自由な方のために

よく知っている場所以外では、自力で災害に応じた行動が困難な場合がある。



日頃の備え

- 白杖は必ず手の届く所に置いておく。
- 家具等の配置の変更は本人に必ず伝える。

災害時には...

- 災害発生時には笛などを吹き、居場所を知らせる。
- 周りの人に安全な場所までの誘導を依頼する。

介助のポイント

- 災害時には声をかけ、情報を伝える。
- 誘導する場合は杖を持った方の手には触れず、肘の辺りを軽く持ってもらい半歩前をゆっくり歩く。
- 方向や目の前の位置などは、時計の文字盤の位置を想定して伝える。

### ▶ 肢体が不自由な方のために

からだを動かすことが困難なため、災害に対する的確な行動が制限される場合がある。



日頃の備え

- 室内の安全スペースの確保と、家具等の転倒防止策を十分にする。

災害時には...

- 無理な行動をとることを避けながらも、頭部を座布団や手で守る。
- 車イスは安全な場所に止め、介助者の協力を求める。

介助のポイント

- 階段では2人以上が必要。上りは前向き、下りは後ろ向きにして移動する。
- 介助者が1人の場合、おぶり紐などを利用し、おぶって避難する。

## わが家の防災メモ

家族で書き込んでおきましょう

|          |         |           |
|----------|---------|-----------|
| わが家の避難場所 | 家族の集合場所 | 災害時の緊急連絡先 |
|          |         |           |

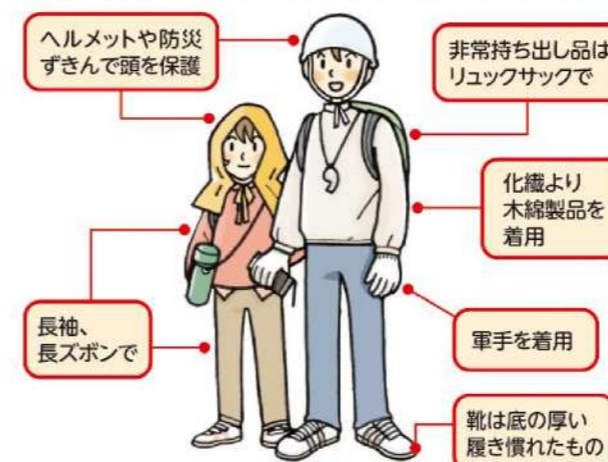
| 家族の名前 | 生年月日          | 血液型        | 病歴 | 連絡先 |
|-------|---------------|------------|----|-----|
|       | M・T・S・H 年 月 日 | 型 Rh (+・-) |    |     |
|       | M・T・S・H 年 月 日 | 型 Rh (+・-) |    |     |
|       | M・T・S・H 年 月 日 | 型 Rh (+・-) |    |     |
|       | M・T・S・H 年 月 日 | 型 Rh (+・-) |    |     |
|       | M・T・S・H 年 月 日 | 型 Rh (+・-) |    |     |
|       | M・T・S・H 年 月 日 | 型 Rh (+・-) |    |     |

## 緊急時の連絡先

|    |                    |       |                    |
|----|--------------------|-------|--------------------|
| 警察 | 緊急通報<br><b>110</b> | 消防・救急 | 緊急通報<br><b>119</b> |
|----|--------------------|-------|--------------------|

## 非常持ち出し品を準備する

### ○ 避難時の服装と非常持ち出し品



|   |                                  |                                    |
|---|----------------------------------|------------------------------------|
| <input type="checkbox"/> 懐中電灯             | <input type="checkbox"/> 非常食     | <input type="checkbox"/> 衣類・下着類    |
| <input type="checkbox"/> ラジオ+予備電池         | <input type="checkbox"/> 飲料水     | <input type="checkbox"/> ビニール袋     |
| <input type="checkbox"/> 貴重品<br>身分証明書     | <input type="checkbox"/> ロープ     | <input type="checkbox"/> 救急セット     |
| <input type="checkbox"/> ろうそく、マッチ<br>ライター | <input type="checkbox"/> 毛布・タオル類 | <input type="checkbox"/> 防災マップ・地図等 |

※その他、家庭の状況に応じて常備薬・介護用品・紙おむつ・ミルクなどの用意が必要です。

## 災害用伝言サービス

### 災害用伝言ダイヤル

災害時には安否確認などの電話が殺到し、家族と連絡がとれない場合があります。

そんなときには「171」をダイヤルし、利用案内に従って伝言の録音・再生を行ってください。なお、利用開始や録音件数などの利用条件についてはNTTが決定し、テレビ・ラジオなどを通じてお知らせします。

録音 **171** → **1** → **01466** → [ ] [ ] [ ] [ ]

再生 **171** → **2** → **01466** → [ ] [ ] [ ] [ ]

案内放送が流れます 市外局番(えりも町) 被災地の方の自宅などの電話番号

### 携帯電話災害用伝言版

大規模な災害が発生した場合、携帯電話各社のトップに「災害用伝言版」が追加され、自らの安否状態を登録することが可能になり、登録された伝言は、インターネットや携帯電話などから確認できます。

携帯電話会社アドレス

|        |   |
|--------|---|
| NTTドコモ | <a href="http://dengon.docomo.ne.jp/top.cgi">http://dengon.docomo.ne.jp/top.cgi</a> |
| au     | <a href="http://dengon.ezweb.ne.jp/">http://dengon.ezweb.ne.jp/</a>                 |
| ソフトバンク | <a href="http://dengon.softbank.ne.jp/">http://dengon.softbank.ne.jp/</a>           |

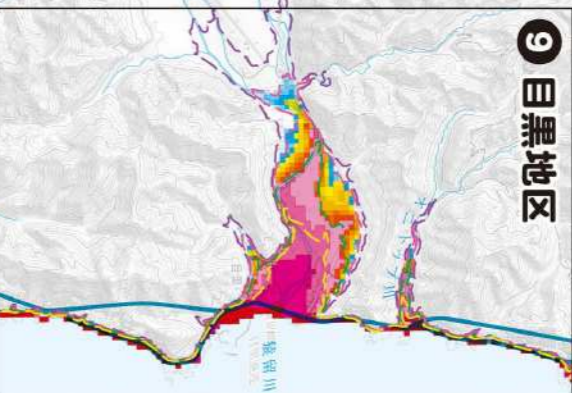
# えりも町津波ハザードマップ

えりも町 津波浸水予測鳥瞰図

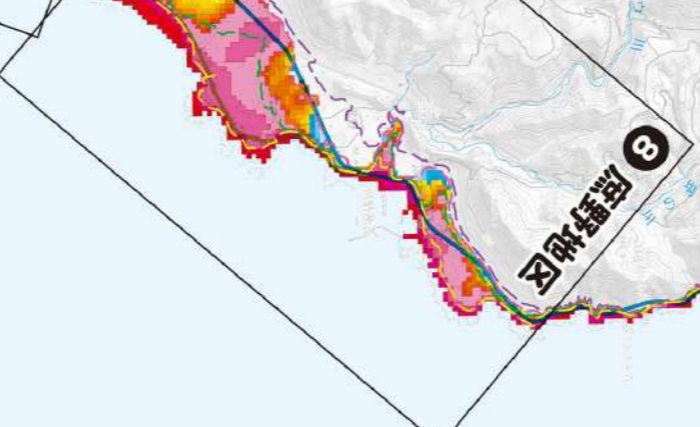


広尾町

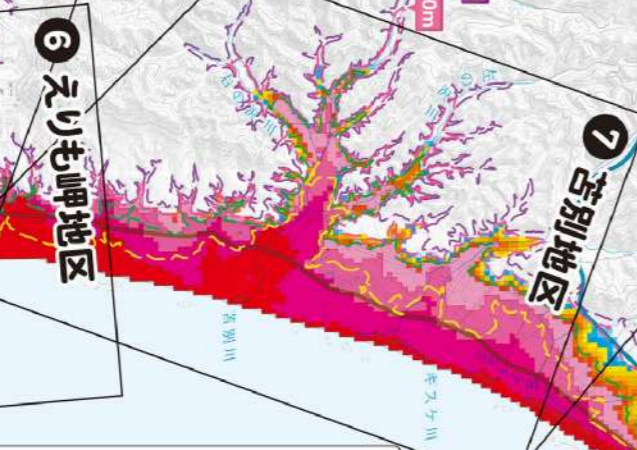
## 9 日黒地区



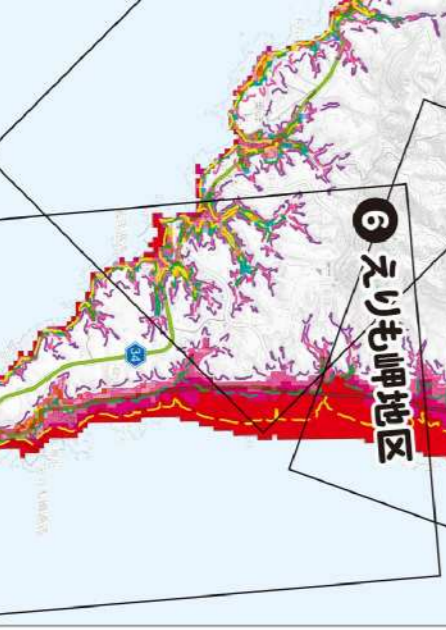
## 8 原野地区



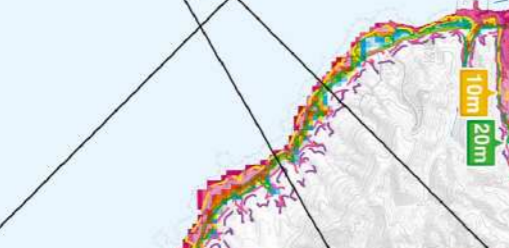
## 7 苦別地区



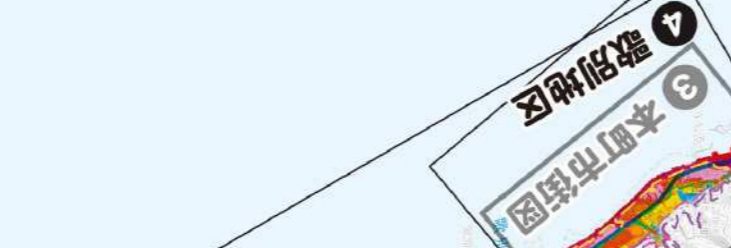
## 6 えりも岬地区



## 5 東洋地区



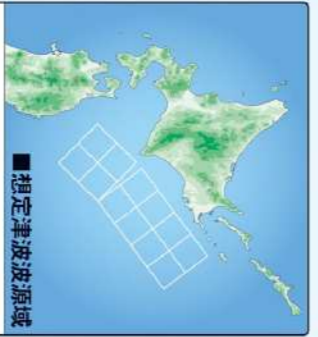
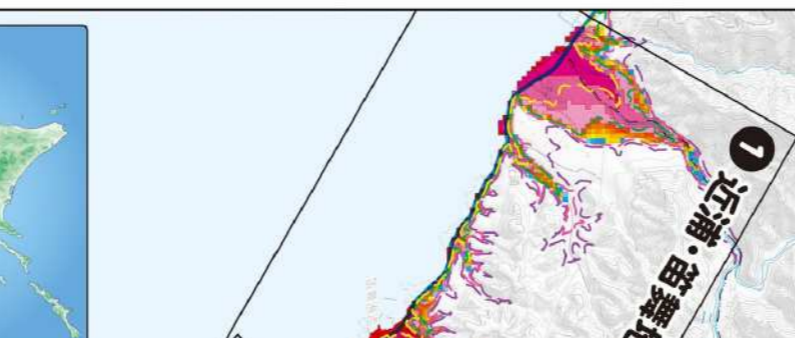
## 4 歌別地区



## 2 大和・本町・新浜地区



## 1 近浦・苗舞地区



### 凡例

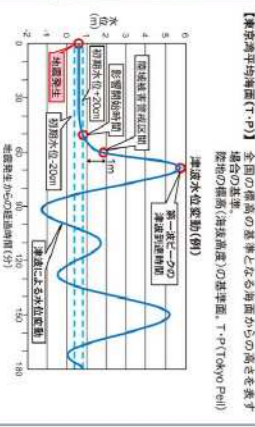
- 津波浸水予測範囲  
最大浸水深(m)
  - 1.0m未満
  - 1.0m～2.0未満
  - 2.0m～3.0未満
  - 3.0m～4.0未満
  - 4.0m～5.0未満
  - 5.0m～6.0未満
  - 6.0m～7.0未満
  - 7.0m～8.0未満
  - 8.0m～9.0未満
  - 9.0m～10.0未満
  - 10.0m～15.0未満
  - 15.0m～20.0未満
  - 20.0m～25.0未満
  - 25.0m以上
- 標高ライン
  - 10mライン
  - 30mライン
  - 50mライン
  - 100mライン
  - 20mライン
  - 40mライン

1:55,000 (1km=1.8cm)  
0 1,000 2,000m

### 平成24年6月28日 北海道公表の太平洋沿岸における津波想定より




| 地名    | 距離(約) (km) | 想定最大浸水深 (m) | 想定到達時間 (分) | 想定到達時刻 (時:分) |
|-------|------------|-------------|------------|--------------|
| 中津町   | 829        | 33.9        | 27.6       | 28.7         |
| 大和    | 1129       | 31.9        | 27.1       | 28.6         |
| 大川    | 1229       | 31.9        | 27.2       | 28.7         |
| 歌別川河口 | 2129       | 30.9        | 17.7       | 17.6         |
| 東洋    | 1529       | 26.9        | 20.6       | 21.3         |
| 東津    | 1429       | 25.9        | 19.6       | 21.3         |
| 東津浦   | 1129       | 24.9        | 24.6       | 27.8         |
| 東津浦   | 1329       | 25.9        | 24.6       | 28.5         |
| 東津浦   | 529        | 32.9        | 24.1       | 23.4         |
| 東津浦   | 629        | 29.9        | 24.7       | 23.4         |
| 東津浦   | 629        | 27.9        | 21.7       | 23.4         |

【沿岸最大水位、第1波到達時間、影響開始時間とは】  
【沿岸最大水位】沿岸の浸水水位の最大値。  
【第1波到達時間】浸水するまでの時間。地盤隆起から津波到達までの時間を表す。  
【影響開始時間】浸水するまでの時間。地盤隆起から津波到達までの時間を表す。



# 避難場所・収容施設一覧表

いつ起こるかわからない災害に備えて、自分の家や職場から近い避難場所・収容施設を確認しましょう。  
また、実際に歩いてみて、安全で避難しやすい経路を探してみましょう。

 避難場所：このマークは避難場所です
  収容施設：このマークは避難者が仮生活をするための施設です
  このマークはAED(自動体外式除細動器)の設置場所です

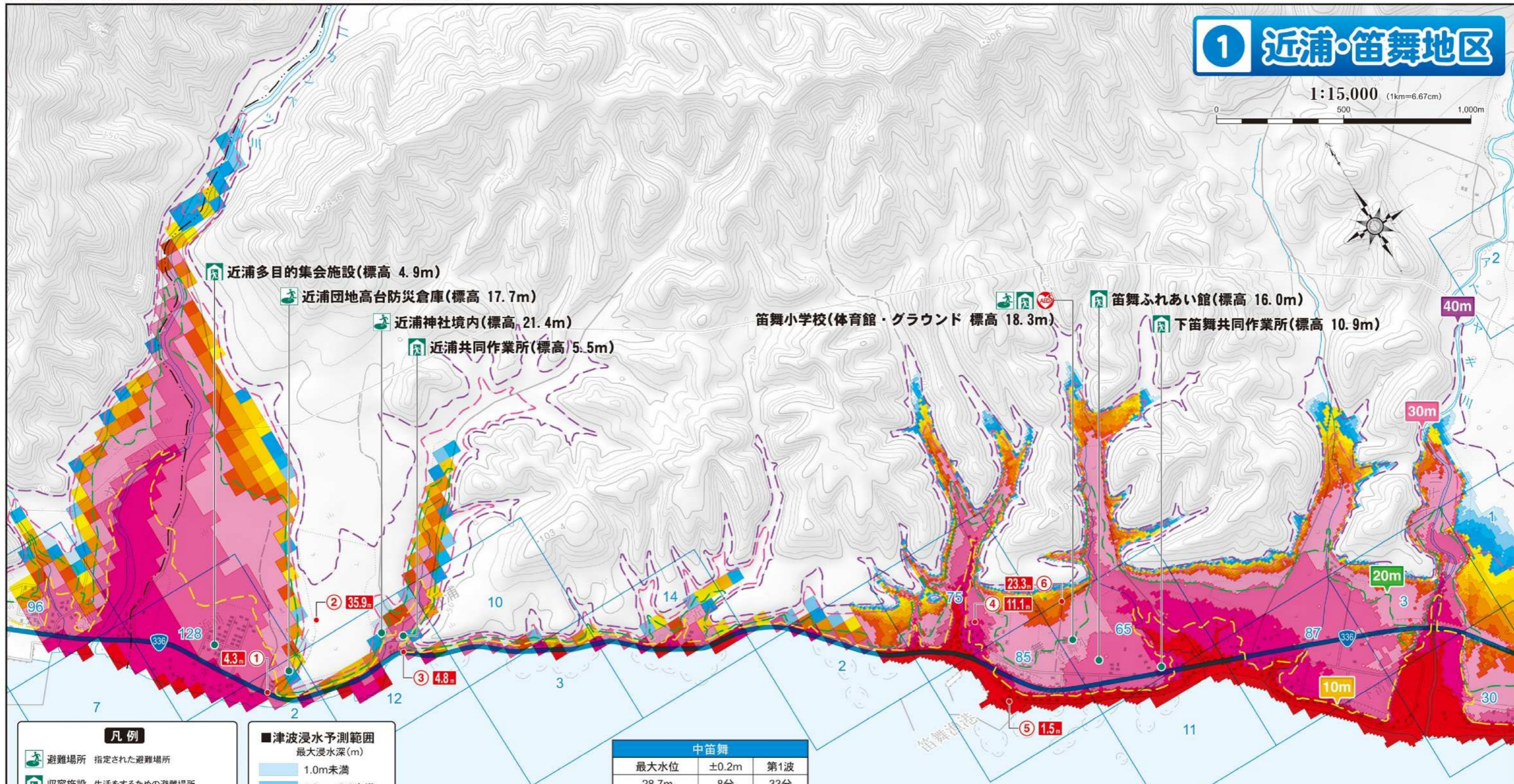
| 避難場所 | 収容施設 | AED | 施設名           | 住所              | 電話番号<br>※市外局番は(01466) |
|------|------|-----|---------------|-----------------|-----------------------|
|      |      |     | 近浦多目的集会施設     | えりも町字近浦277番地の43 | 2-3886                |
|      |      |     | 近浦団地高台        | えりも町字近浦         | —                     |
|      |      |     | 近浦神社境内        | えりも町字近浦         | —                     |
|      |      |     | 近浦共同作業所       | えりも町字近浦257番地の2  | —                     |
|      |      |     | 笛舞ふれあい館       | えりも町字笛舞478番地の9  | 2-3385                |
|      |      |     | 笛舞小学校         | えりも町字笛舞478番地の1  | 2-2652                |
|      |      |     | 笛舞小学校(体育館)    |                 |                       |
|      |      |     | 笛舞小学校グラウンド    |                 |                       |
|      |      |     | 下笛舞共同作業所      | えりも町字笛舞125番地の3  | —                     |
|      |      |     | やまと苑駐車場       | えりも町字大和         | 2-2777                |
|      |      |     | 大和共同作業所       | えりも町字大和138番地の1  | 2-2873                |
|      |      |     | 西えりも生活館       | えりも町字大和624番地の3  | 2-2091                |
|      |      |     | 西えりも生活館横グラウンド |                 |                       |
|      |      |     | <b>えりも町役場</b> | えりも町字本町206番地    | 2-2111                |
|      |      |     | 役場内 衛星携帯電話    |                 | 衛星携帯電話 090-5220-1349  |
|      |      |     | 役場前駐車場        |                 | —                     |
|      |      |     | ふれあいの丘団地小公園   | えりも町字本町         | —                     |
|      |      |     | 福祉センター        | えりも町字本町357番地    | 2-2526                |
|      |      |     | 日高信用金庫えりも支店   | えりも町字本町170番地の1  | 2-2311                |
|      |      |     | えりも漁業協同組合     | えりも町字本町182番地の2  | 2-2211                |
|      |      |     | えりも小学校        | えりも町字新浜242番地の1  | 2-2355                |
|      |      |     | えりも小学校(体育館)   |                 |                       |
|      |      |     | えりも小学校グラウンド   |                 |                       |
|      |      |     | 町民体育館         | えりも町字新浜207番地の3  | 2-4628                |
|      |      |     | えりも中学校        | えりも町字新浜207番地の3  | 2-2077                |
|      |      |     | えりも中学校(体育館)   |                 |                       |
|      |      |     | えりも中学校グラウンド   |                 |                       |
|      |      |     | スポーツ公園        | えりも町字新浜         | —                     |
|      |      |     | えりも高等学校       | えりも町字新浜208番地の2  | 2-2405                |
|      |      |     | えりも高等学校(体育館)  |                 |                       |
|      |      |     | えりも高等学校グラウンド  |                 |                       |
|      |      |     | 温水プール         | えりも町字新浜207番地の1  | 2-3060                |

| 避難場所 | 収容施設 | AED | 施設名            | 住所                  | 電話番号<br>※市外局番は(01466) |
|------|------|-----|----------------|---------------------|-----------------------|
|      |      |     | 郷土資料館ほろいずみ     | えりも町字新浜207番地の1      | 2-2410                |
|      |      |     | 上歌別生活館         | えりも町字歌別512番地の4      | 2-3388                |
|      |      |     | 岩間板金作業所横       | えりも町字歌別             | —                     |
|      |      |     | 歌別生活館          | えりも町字歌別252番地        | 2-2069                |
|      |      |     | 高橋靖宅前高台        | えりも町字歌別             | —                     |
|      |      |     | 歌別共同作業所        | えりも町字歌別244番地の3      | 2-3384                |
|      |      |     | 中央保育所避難路高台     | えりも町字歌別             | —                     |
|      |      |     | 東洋共同作業所        | えりも町字東洋55番地の2021    | 3-1817                |
|      |      |     | 菊地哲夫宅前         | えりも町字東洋             | —                     |
|      |      |     | 東洋小学校          | えりも町字東洋189番地        | 3-1358                |
|      |      |     | 東洋小学校(体育館)     |                     |                       |
|      |      |     | 東洋小学校グラウンド     |                     |                       |
|      |      |     | 東洋生活館          | えりも町字東洋213番地の1      | 3-1500                |
|      |      |     | 東洋第2生活館        | えりも町字東洋275番地の3      | 3-1816                |
|      |      |     | えりも岬駐車場        | えりも町字東洋             | —                     |
|      |      |     | えりも岬保育所        | えりも町字えりも岬54番地の1     | 3-1607                |
|      |      |     | えりも岬小学校        | えりも町字えりも岬239番地      | 3-1114                |
|      |      |     | えりも岬小学校(体育館)   |                     |                       |
|      |      |     | えりも岬小学校グラウンド   |                     |                       |
|      |      |     | 林業総合センター       | えりも町字えりも岬236番地先国有林内 | 3-1815                |
|      |      |     | 襟裳岬「風の館」       | えりも町字東洋366番地の3      | 3-1133                |
|      |      |     | 高齢者センター        | えりも町字庶野16番地         | 4-2177                |
|      |      |     | 高齢者センター広場      |                     |                       |
|      |      |     | 桜岡生活館          | えりも町字庶野807番地の2      | 4-2019                |
|      |      |     | 庶野共同作業所        | えりも町字庶野307番地の1      | 4-2457                |
|      |      |     | 庶野小学校          | えりも町字庶野506番地の3      | 4-2016                |
|      |      |     | 庶野小学校(体育館)     |                     |                       |
|      |      |     | 庶野小学校グラウンド     |                     |                       |
|      |      |     | 庶野生活館          | えりも町字庶野582番地の4      | 4-2454                |
|      |      |     | 庶野さくら公園        | えりも町字庶野             | —                     |
|      |      |     | 庶野保育所          | えりも町字庶野579番地の4      | 4-2207                |
|      |      |     | 美島共同作業所        | えりも町字庶野677番地の1の地先   | 4-2414                |
|      |      |     | えりも漁業協同組合庶野支所  | えりも町字庶野番外地          | 4-2311                |
|      |      |     | 松本秀子宅裏高台       | えりも町字目黒             | —                     |
|      |      |     | 目黒生活館          | えりも町字目黒138番地        | 5-3345                |
|      |      |     | 第3体育館          | えりも町字目黒214番地の6      | 5-3201                |
|      |      |     | 旧目黒小学校内 衛星携帯電話 |                     | 衛星携帯電話 080-2871-9251  |
|      |      |     | 旧目黒小学校グラウンド    |                     | —                     |
|      |      |     | 第7分団消防詰所       | えりも町字目黒153番地        | —                     |

※赤文字の施設は避難場所・収容施設ではありません。

# 1 近浦・笛舞地区

1:15,000 (1km=6.67cm)



- 近浦多目的集会施設(標高 4.9m)
- 近浦団地高台防災倉庫(標高 17.7m)
- 近浦神社境内(標高 21.4m)
- 近浦共同作業所(標高 5.5m)
- 笛舞小学校(体育館・グラウンド 標高 18.3m)
- 笛舞ふれあい館(標高 16.0m)
- 下笛舞共同作業所(標高 10.9m)

**凡例**

- 避難場所 指定された避難場所
- 収容施設 生活をするための避難場所
- 医療施設 消防 警察
- 自衛隊 5.0m 標高 AED
- 人口統計グリッド(人数)  
※総務省統計局「平成22年国勢調査に関する地域メッシュ統計」を使用。

**標高ライン**

10mライン 20mライン 30mライン 40mライン

**津波到達情報**

水深10m地点で予測される影響開始時間・第1波到達時間および最大水位

| 地点名 | 最大水位(m) | ±0.2m | 第1波 |
|-----|---------|-------|-----|
|     | 0.0m    | 00分   | 00分 |

±0.2m: 影響開始時間  
第1波: 第1波のピーク時間

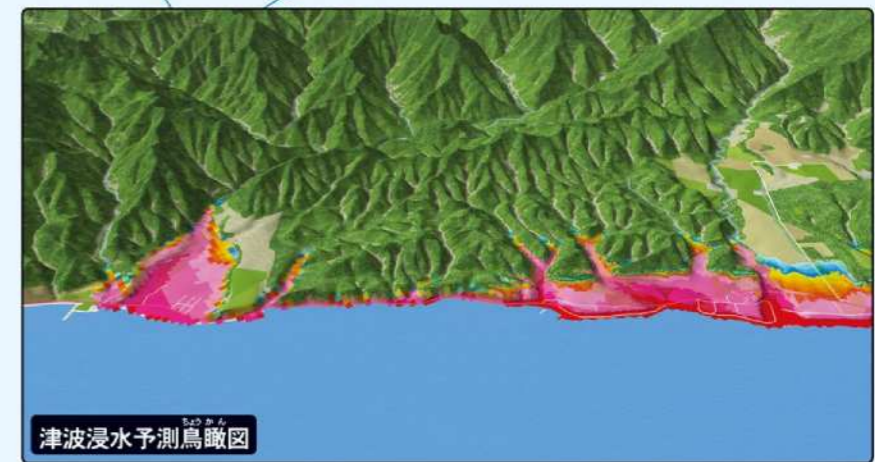
**津波浸水予測範囲**  
最大浸水深(m)

- 1.0m未満
- 1.0m~2.0未満
- 2.0m~3.0未満
- 3.0m~4.0未満
- 4.0m~5.0未満
- 5.0m~6.0未満
- 6.0m~7.0未満
- 7.0m~8.0未満
- 8.0m~9.0未満
- 9.0m~10.0未満
- 10.0m~15.0未満
- 15.0m~20.0未満
- 20.0m~25.0未満
- 25.0m以上

| 中笛舞   |       |     |
|-------|-------|-----|
| 最大水位  | ±0.2m | 第1波 |
| 28.7m | 8分    | 33分 |

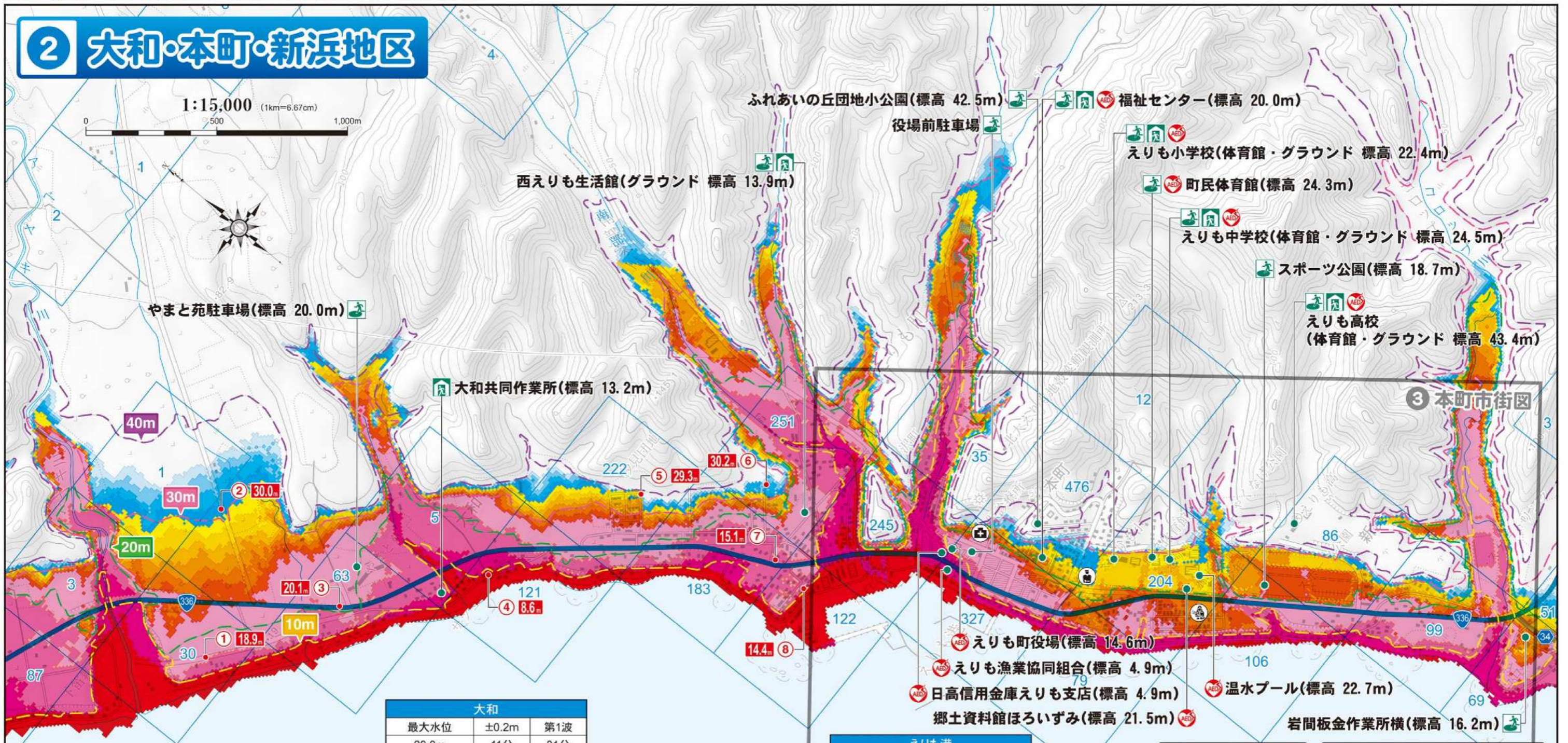
**標高一覧表**

| 番号 | 標高(m) | 箇所名            |
|----|-------|----------------|
| ①  | 4.3   | 町道「近浦山通り線」入り口  |
| ②  | 35.9  | 近浦団地高台         |
| ③  | 4.8   | 近浦バス停          |
| ④  | 11.1  | えりも漁業協同組合水産倉庫  |
| ⑤  | 1.5   | えりも漁業協同組合近笛事業所 |
| ⑥  | 23.3  | 笛舞基地付近         |



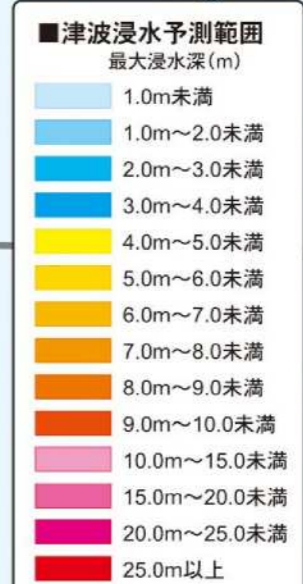
# 2 大和・本町・新浜地区

1:15,000 (1km=6.67cm)



| 大和    |       |     |
|-------|-------|-----|
| 最大水位  | ±0.2m | 第1波 |
| 29.8m | 11分   | 31分 |

| えりも港  |       |     |
|-------|-------|-----|
| 最大水位  | ±0.2m | 第1波 |
| 24.1m | 12分   | 31分 |



凡例

- 避難場所 指定された避難場所
- 収容施設 生活するための避難場所
- 医療施設 消防 警察
- 自衛隊 5.0 標高 AED
- 人口統計グリッド(人数)  
※総務省統計局「平成22年国勢調査に関する地域メッシュ統計」を使用。

■標高ライン  
10mライン 20mライン 30mライン 40mライン

■津波到達情報  
水深10m地点で予測される影響開始時間・第1波到達時間および最大水位

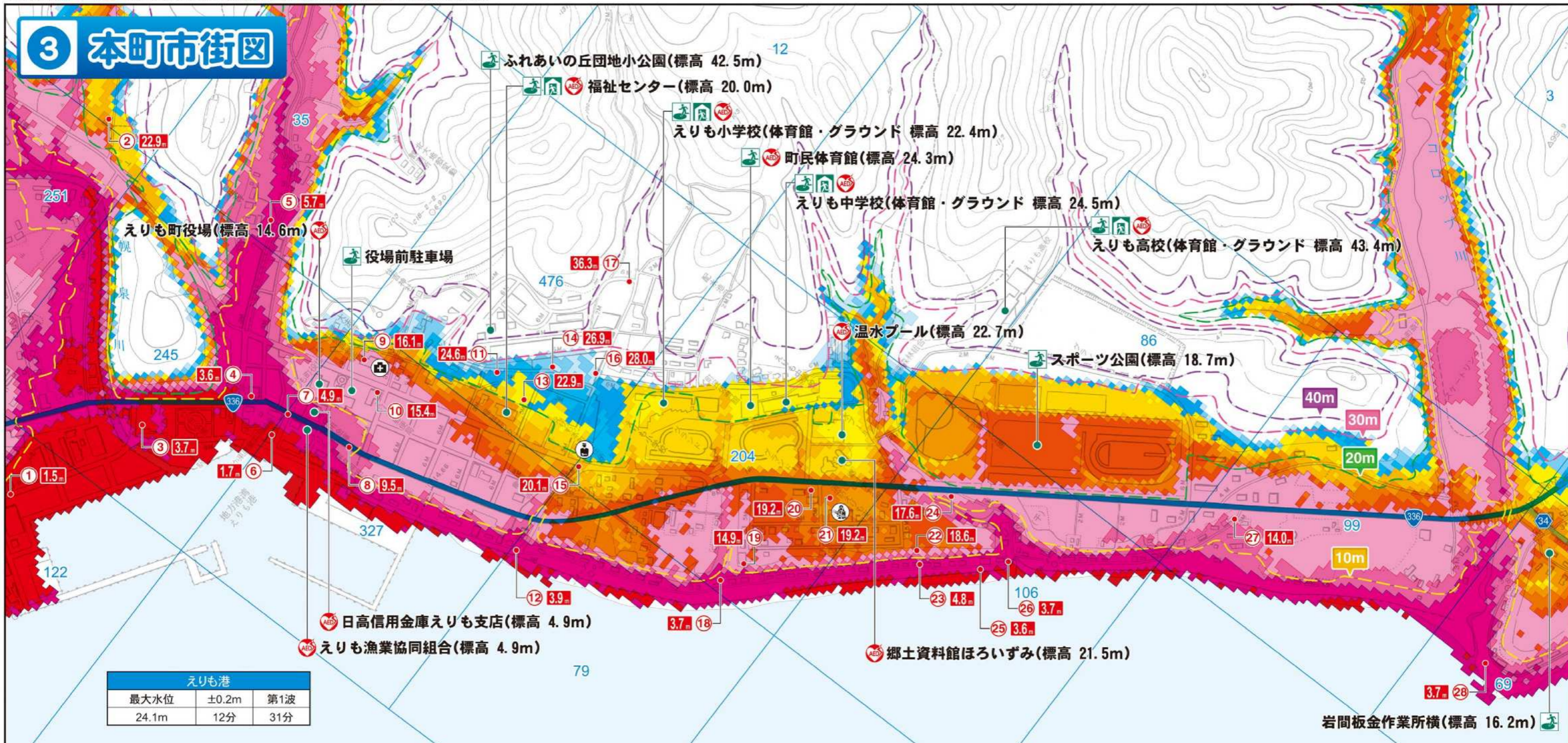
| 地名             | 最大水位(m) | ±0.2m | 第1波 |
|----------------|---------|-------|-----|
| 0.0m           | 0.0m    | 00分   | 00分 |
| ±0.2m: 影響開始時間  |         |       |     |
| 第1波: 第1波のピーク時間 |         |       |     |

■標高一覧表

| 番号 | 標高(m) | 箇所名            |
|----|-------|----------------|
| ①  | 18.9  | 町道「野津内線」       |
| ②  | 30.0  | 町道「和里線」        |
| ③  | 20.1  | やまと苑入口のバス停     |
| ④  | 8.6   | 町道「サッコツ野津内線」   |
| ⑤  | 29.3  | 町道「汐見団地1号線」    |
| ⑥  | 30.2  | 町道「大和つつじヶ丘2号線」 |
| ⑦  | 15.1  | セイコーマートえりも大和店  |
| ⑧  | 14.4  | 大和夕陽ヶ丘団地駐車場付近  |



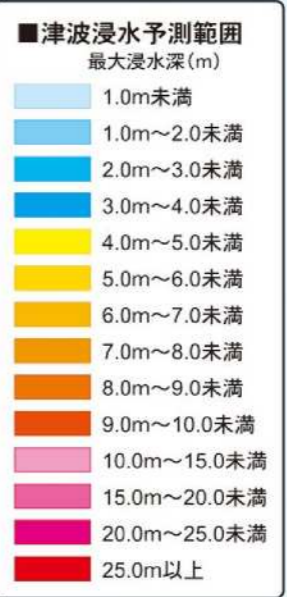
# 3 本町市街図



| えりも港  |       |     |
|-------|-------|-----|
| 最大水位  | ±0.2m | 第1波 |
| 24.1m | 12分   | 31分 |

### ■標高一覧表

| 番号 | 標高(m) | 箇所名                          | 番号 | 標高(m) | 箇所名                       |
|----|-------|------------------------------|----|-------|---------------------------|
| ①  | 1.5   | 北海道栽培漁業えりもセンター               | ⑮  | 20.1  | 本町駐在所付近                   |
| ②  | 22.9  | 本町墓地付近                       | ⑯  | 28.0  | 榊山本建設付近                   |
| ③  | 3.7   | えりも駅                         | ⑰  | 36.3  | 旧えりも中央歯科医院付近              |
| ④  | 3.6   | えりも町商工会                      | ⑱  | 3.7   | 町道「新岸内コロップ線」避難階段          |
| ⑤  | 5.7   | 町道「住吉左通り線」                   | ⑲  | 14.9  | 町道「新浜団地1号線」避難階段           |
| ⑥  | 1.7   | 本町商店街駐車場                     | ⑳  | 19.2  | セイコーマートえりも店               |
| ⑦  | 4.9   | コープさっぽろえりも店・ひだか東農業協同組合えりも事業所 | ㉑  | 19.2  | 日高東部消防組合えりも支署周辺           |
| ⑧  | 9.5   | えりも町交流館ひなた                   | ㉒  | 18.6  | 町道「新浜団地5号線」避難階段           |
| ⑨  | 16.1  | えりも町国保診療所                    | ㉓  | 4.8   | 町道「新岸内コロップ線」避難階段          |
| ⑩  | 15.4  | えりも郵便局                       | ㉔  | 17.6  | 町道「新岸内通り線」国道付近            |
| ⑪  | 24.6  | えりも町高齢者福祉寮ゆうゆう               | ㉕  | 3.6   | 新浜改善センター                  |
| ⑫  | 3.9   | 1号線臨港道路                      | ㉖  | 3.7   | 町道「新岸内コロップ線」カーブミラー付近      |
| ⑬  | 22.9  | 光の園幼稚園                       | ㉗  | 14.0  | 町道「新岸内コロップ線」丸建道路俵えりも出張所付近 |
| ⑭  | 26.9  | えりも町放課後児童クラブ                 | ㉘  | 3.7   | 町道「コロップ崎浜通り線」             |



### 凡例

- 避難場所 指定された避難場所
- 収容施設 生活をするための避難場所
- 医療施設 消防 警察
- 自衛隊 5.0m 標高 AED
- 人口統計グリッド(人数) ※総務省統計局「平成22年国勢調査」に関する地域メッシュ統計を使用。

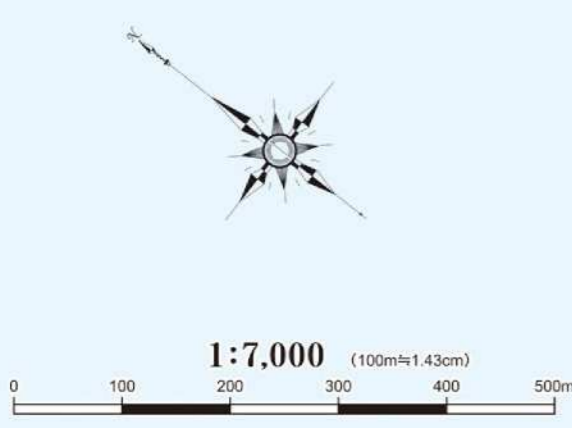
### ■標高ライン

10mライン 20mライン 30mライン 40mライン

### ■津波到達情報

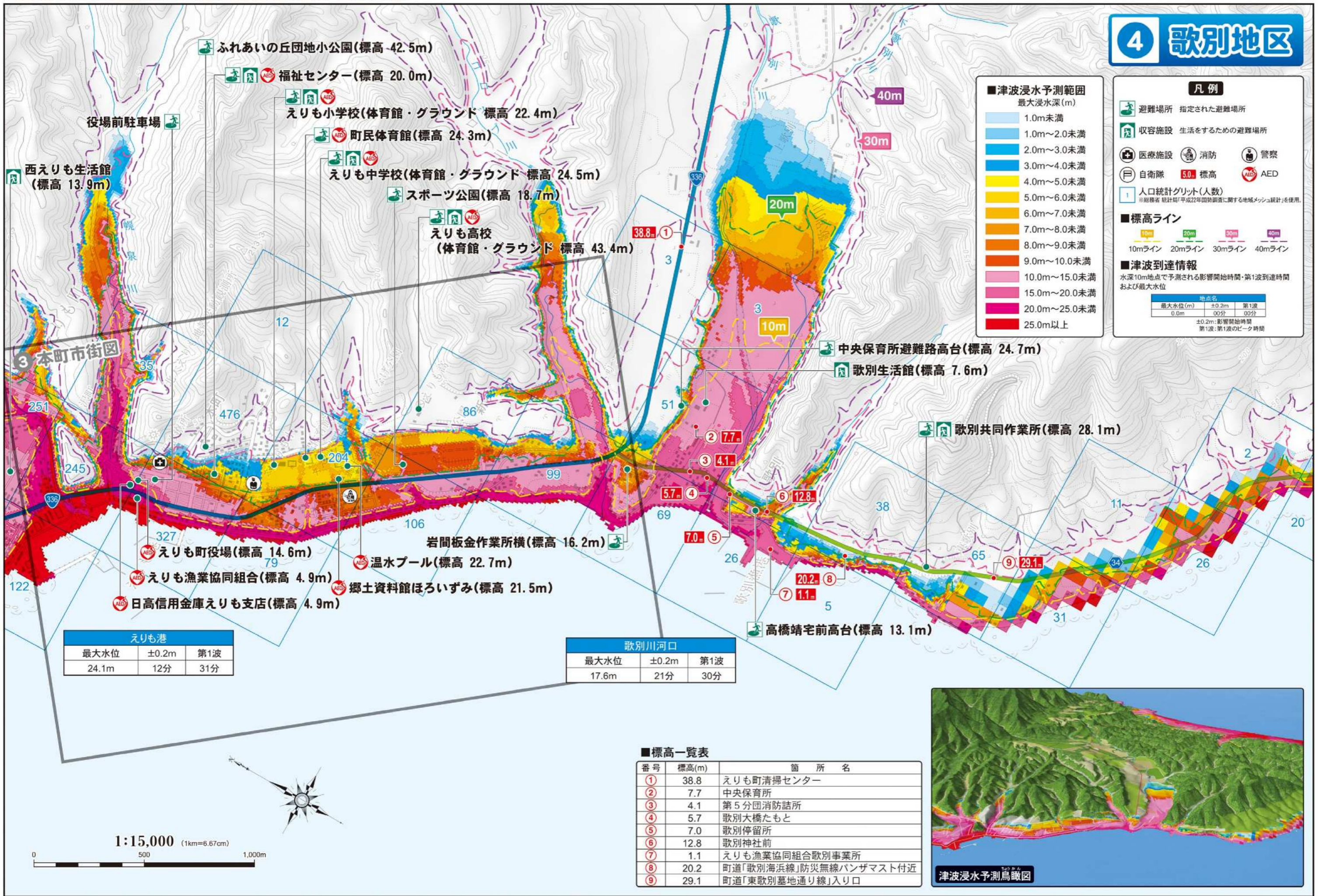
水深10m地点で予測される影響開始時間・第1波到達時間および最大水位

| 地点名  | 最大水位(m) | ±0.2m  | 第1波            | 第1波 |
|------|---------|--------|----------------|-----|
| 0.0m | 0.0m    | 00分    | 00分            |     |
|      | ±0.2m   | 影響開始時間 | 第1波: 第1波のピーク時間 |     |





# 4 歌別地区



**津波浸水予測範囲**  
最大浸水深(m)

|              |
|--------------|
| 1.0m未満       |
| 1.0m~2.0未満   |
| 2.0m~3.0未満   |
| 3.0m~4.0未満   |
| 4.0m~5.0未満   |
| 5.0m~6.0未満   |
| 6.0m~7.0未満   |
| 7.0m~8.0未満   |
| 8.0m~9.0未満   |
| 9.0m~10.0未満  |
| 10.0m~15.0未満 |
| 15.0m~20.0未満 |
| 20.0m~25.0未満 |
| 25.0m以上      |

**凡例**

- 避難場所 指定された避難場所
- 収容施設 生活をするための避難場所
- 医療施設 消防 警察
- 自衛隊 5.0 標高 AED
- 人口統計グリッド(人数) ※総務省統計局「平成22年国勢調査に関する地域メッシュ統計」を使用。

**標高ライン**

10mライン 20mライン 30mライン 40mライン

**津波到達情報**  
水深10m地点で予測される影響開始時間・第1波到達時間および最大水位

| 地点名   | 最大水位(m) | ±0.2m | 第1波 |
|-------|---------|-------|-----|
| えりも港  | 24.1m   | 12分   | 31分 |
| 歌別川河口 | 17.6m   | 21分   | 30分 |

**えりも港**

| 最大水位  | ±0.2m | 第1波 |
|-------|-------|-----|
| 24.1m | 12分   | 31分 |

**歌別川河口**

| 最大水位  | ±0.2m | 第1波 |
|-------|-------|-----|
| 17.6m | 21分   | 30分 |

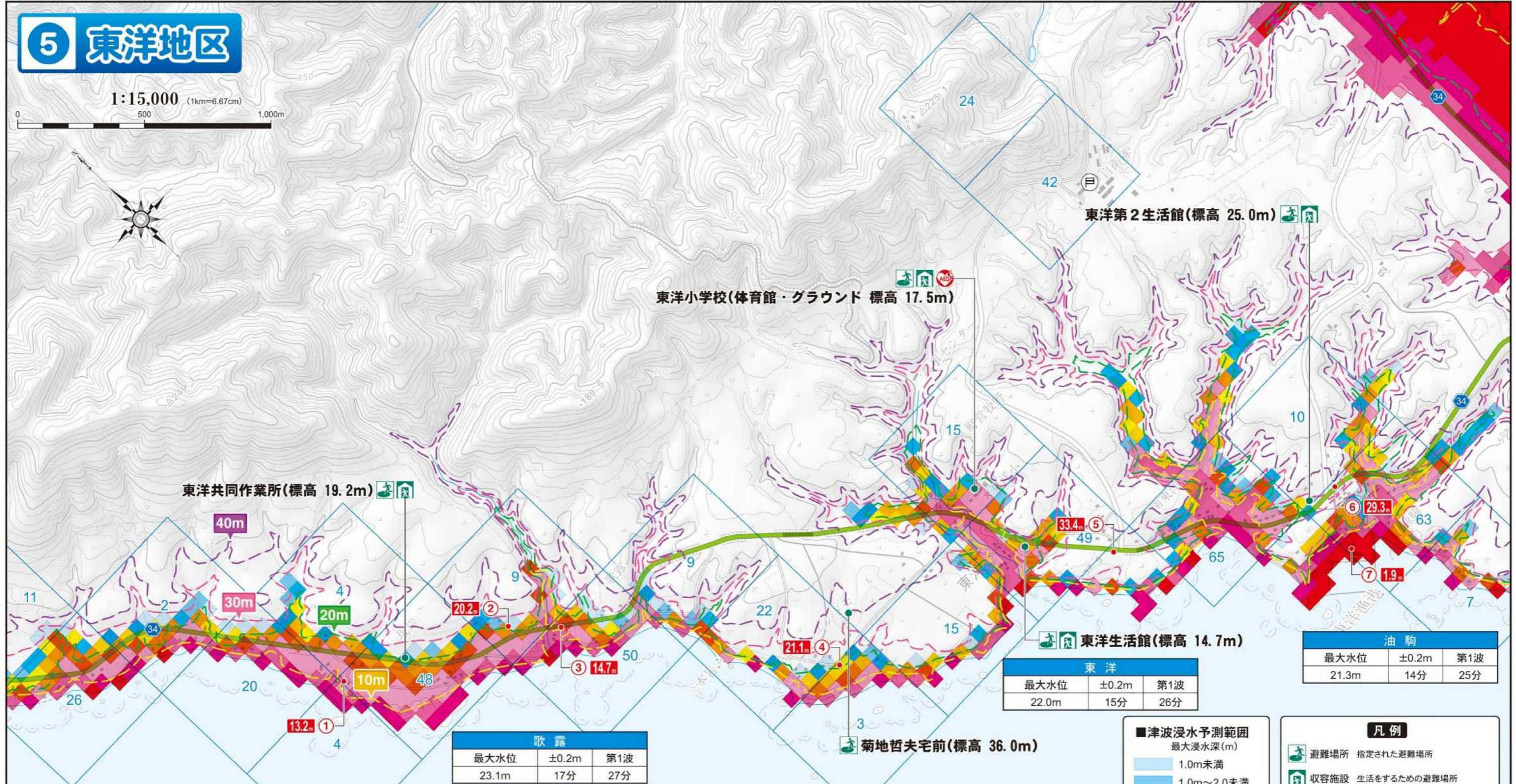
**標高一覧表**

| 番号 | 標高(m) | 箇所名                   |
|----|-------|-----------------------|
| ①  | 38.8  | えりも町清掃センター            |
| ②  | 7.7   | 中央保育所                 |
| ③  | 4.1   | 第5分団消防詰所              |
| ④  | 5.7   | 歌別大橋たもと               |
| ⑤  | 7.0   | 歌別停留所                 |
| ⑥  | 12.8  | 歌別神社前                 |
| ⑦  | 1.1   | えりも漁業協同組合歌別事業所        |
| ⑧  | 20.2  | 町道「歌別海浜線」防災無線バンザマスト付近 |
| ⑨  | 29.1  | 町道「東歌別墓地通り線」入り口       |



# 5 東洋地区

1:15,000 (1km=6.67cm)



東洋共同作業所(標高 19.2m)

東洋小学校(体育館・グラウンド 標高 17.5m)

東洋第2生活館(標高 25.0m)

東洋生活館(標高 14.7m)

菊地哲夫宅前(標高 36.0m)

| 歌露    |       |     |
|-------|-------|-----|
| 最大水位  | ±0.2m | 第1波 |
| 23.1m | 17分   | 27分 |

| 東洋    |       |     |
|-------|-------|-----|
| 最大水位  | ±0.2m | 第1波 |
| 22.0m | 15分   | 26分 |

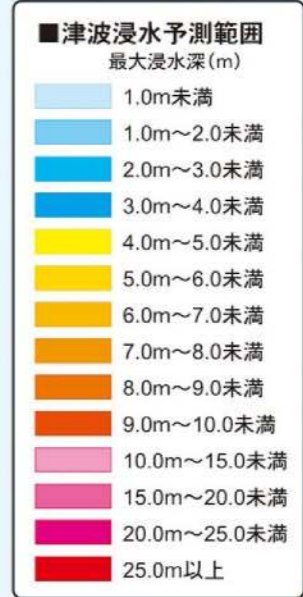
| 油駒    |       |     |
|-------|-------|-----|
| 最大水位  | ±0.2m | 第1波 |
| 21.3m | 14分   | 25分 |



津波浸水予測鳥瞰図

### ■標高一覧表

| 番号 | 標高(m) | 箇所名             |
|----|-------|-----------------|
| ①  | 13.2  | 町道「西歌露坂岸線」三叉路付近 |
| ②  | 20.2  | 歌露神社前           |
| ③  | 14.7  | 歌露バス停           |
| ④  | 21.1  | 町道「円島・焼別線」三叉路付近 |
| ⑤  | 33.4  | 自衛隊前バス停         |
| ⑥  | 29.3  | 東洋バス停前          |
| ⑦  | 1.9   | えりも漁業協同組合東洋事業所  |



■凡例

- 避難場所 指定された避難場所
- 収容施設 生活をするための避難場所
- 医療施設 消防 警察
- 自衛隊 5.0m 標高 AED
- 人口統計グリッド(人数) ※総務省統計局「平成22年国勢調査に関する地域メッシュ統計」を使用。

■標高ライン

10mライン 20mライン 30mライン 40mライン

■津波到達情報

水深10m地点で予測される影響開始時間・第1波到達時間および最大水位

| 地点名  | 最大水位(m) | ±0.2m | 第1波 |
|------|---------|-------|-----|
| 0.0m | 0.0m    | 00分   | 00分 |

±0.2m: 影響開始時間  
第1波: 第1波のピーク時間

「この地図の作成に当たっては、国土地理院長の承認を得て、同院発行の2万5千分の1地形図を使用した。(承認番号 平24情使、第244-30034号)」  
 「この地図の作成に当たっては、国土地理院長の承認を得て、同院発行の基礎地図情報を使用した。(承認番号 平24情使、第123-9号)」

# 6 えりも岬地区

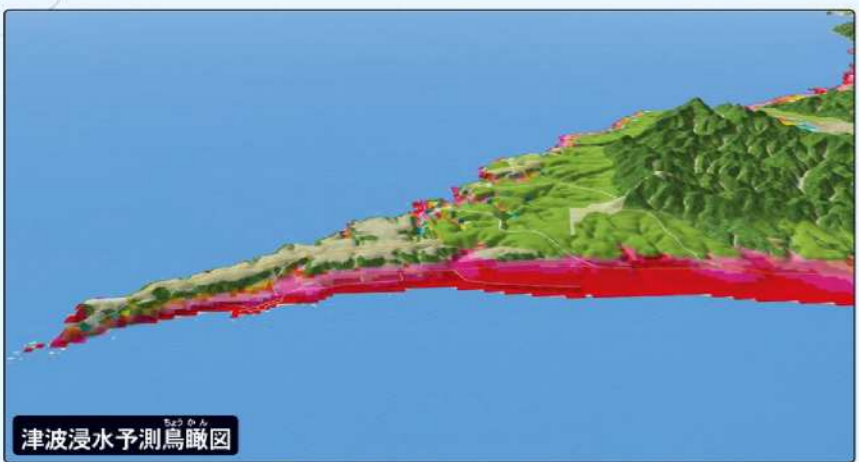
1:15,000 (1km=6.67cm)



| 油 駒   |       |     |
|-------|-------|-----|
| 最大水位  | ±0.2m | 第1波 |
| 21.3m | 14分   | 25分 |

| 襟裳岬   |       |     |
|-------|-------|-----|
| 最大水位  | ±0.2m | 第1波 |
| 27.8m | 11分   | 24分 |

| えりも岬漁港 |       |     |
|--------|-------|-----|
| 最大水位   | ±0.2m | 第1波 |
| 28.5m  | 13分   | 25分 |



津波浸水予測鳥瞰図

えりも岬駐車場(標高 54.7m)

林業総合センター(標高 23.6m)

東洋第2生活館(標高 25.0m)

えりも岬小学校(体育館・グラウンド 標高 18.8m)

えりも岬保育所(標高 30.9m)

襟裳岬「風の館」(標高 54.7m)

### ■標高一覧表

| 番号 | 標高(m) | 箇所名                     |
|----|-------|-------------------------|
| ①  | 50.4  | えりも岬第2駐車場               |
| ②  | 25.8  | えりも岬保育所入口               |
| ③  | 27.2  | 迦葉院                     |
| ④  | 2.8   | えりも漁業協同組合えりも岬事業所        |
| ⑤  | 21.2  | えりも岬郵便局                 |
| ⑥  | 51.6  | 町道「えりも岬東通り線」三叉路         |
| ⑦  | 15.1  | 町道「えりも岬海浜線」防災無線バンザマスト付近 |
| ⑧  | 1.9   | えりも漁業協同組合東洋事業所          |
| ⑨  | 29.3  | 東洋バス停前                  |
| ⑩  | 9.4   | 町道「えりも岬大下線」防災無線バンザマスト付近 |

■津波浸水予測範囲  
最大浸水深(m)

- 1.0m未満
- 1.0m~2.0未満
- 2.0m~3.0未満
- 3.0m~4.0未満
- 4.0m~5.0未満
- 5.0m~6.0未満
- 6.0m~7.0未満
- 7.0m~8.0未満
- 8.0m~9.0未満
- 9.0m~10.0未満
- 10.0m~15.0未満
- 15.0m~20.0未満
- 20.0m~25.0未満
- 25.0m以上

■凡例

- 避難場所 指定された避難場所
- 収容施設 生活をするための避難場所
- 医療施設 消防 警察
- 自衛隊 5.0 標高 AED
- 人口統計グリッド(人数)  
※総務省統計局「平成22年国勢調査に関する地域メッシュ統計」を使用。

■標高ライン

- 10mライン 20mライン 30mライン 40mライン

■津波到達情報

水深10m地点で予測される影響開始時間・第1波到達時間および最大水位

| 地点名  | 最大水位(m) | ±0.2m | 第1波 |
|------|---------|-------|-----|
| 0.0m | 0.0m    | 00分   | 00分 |

±0.2m: 影響開始時間  
第1波: 第1波のピーク時間

# 7 苦別地区

**凡例**

避難場所 指定された避難場所  
 収容施設 生活するための避難場所  
 医療施設 消防 警察  
 自衛隊 5.0m 標高 AED  
 人口統計グリッド(人数)  
※総務省統計局「平成22年国勢調査に関する地域メッシュ統計」を使用。

**■ 標高ライン**

10mライン 20mライン 30mライン 40mライン

**■ 津波到達情報**

水深10m地点で予測される影響開始時間・第1波到達時間および最大水位

| 地点名 | 最大水位(m) | ±0.2m | 第1波 |
|-----|---------|-------|-----|
|     | 0.0m    | 00分   | 00分 |

±0.2m: 影響開始時間  
第1波: 第1波のピーク時間

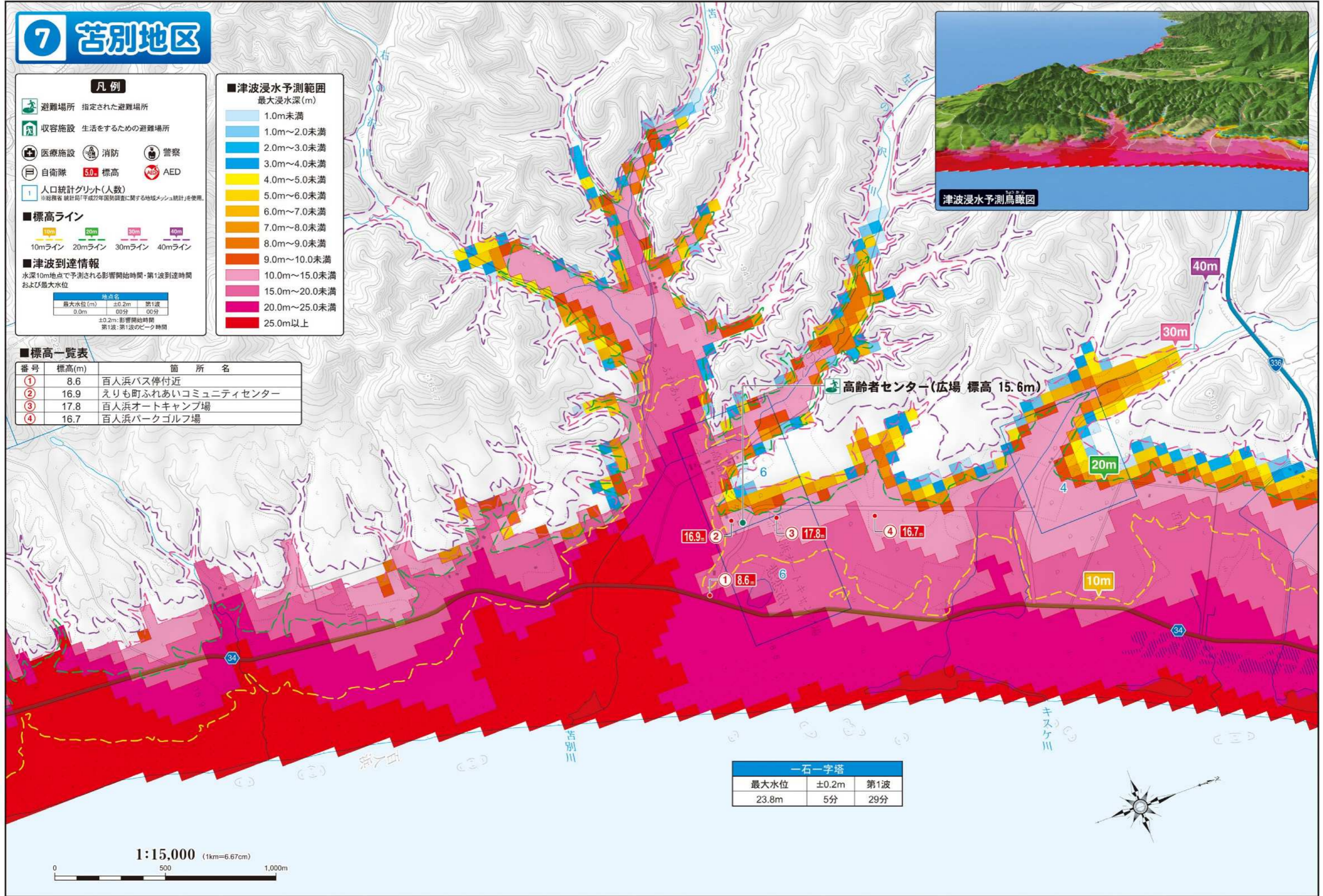
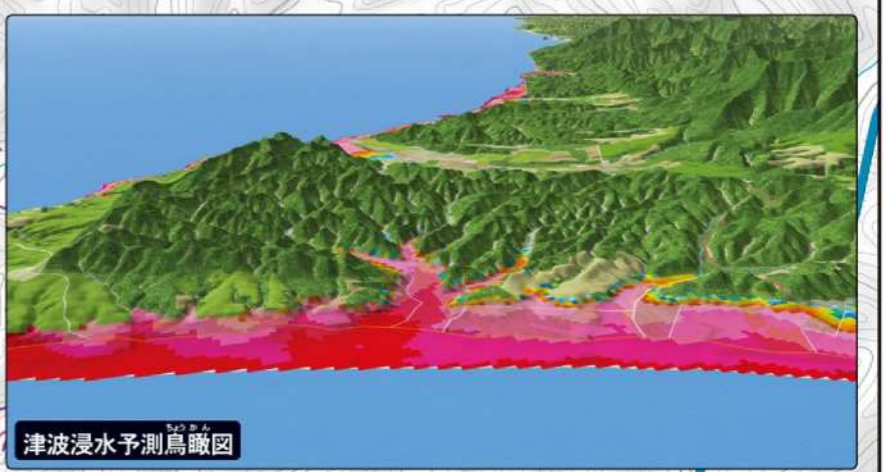
**■ 津波浸水予測範囲**

最大浸水深(m)

- 1.0m未満
- 1.0m~2.0未満
- 2.0m~3.0未満
- 3.0m~4.0未満
- 4.0m~5.0未満
- 5.0m~6.0未満
- 6.0m~7.0未満
- 7.0m~8.0未満
- 8.0m~9.0未満
- 9.0m~10.0未満
- 10.0m~15.0未満
- 15.0m~20.0未満
- 20.0m~25.0未満
- 25.0m以上

**■ 標高一覧表**

| 番号 | 標高(m) | 箇所名                |
|----|-------|--------------------|
| ①  | 8.6   | 百人浜バス停付近           |
| ②  | 16.9  | えりも町ふれあいコミュニティセンター |
| ③  | 17.8  | 百人浜オートキャンプ場        |
| ④  | 16.7  | 百人浜パークゴルフ場         |



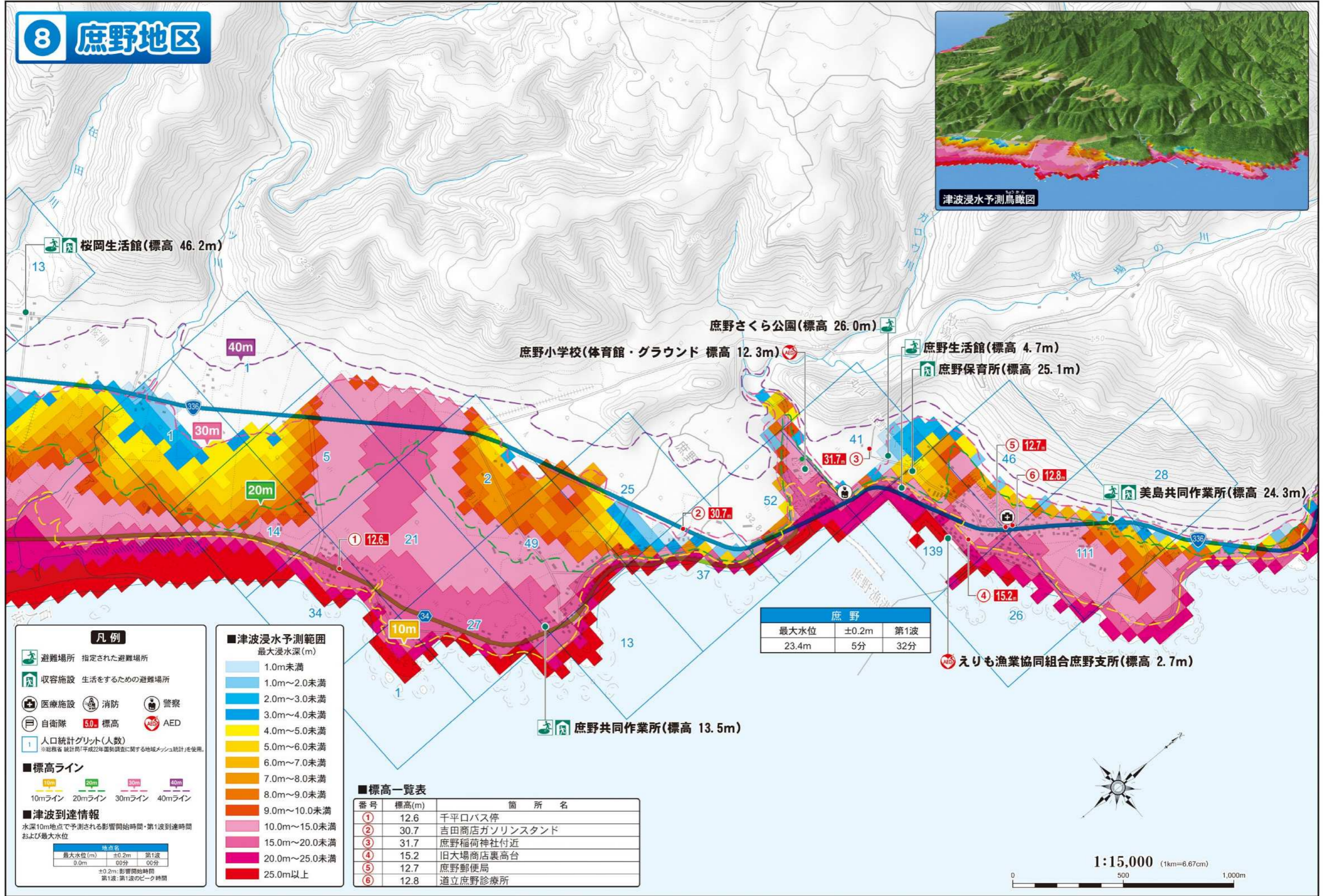
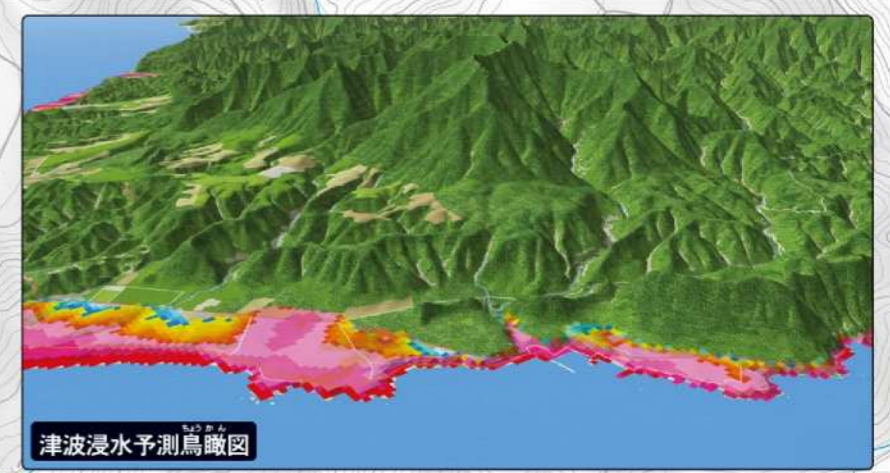
一石一字塔

| 最大水位  | ±0.2m | 第1波 |
|-------|-------|-----|
| 23.8m | 5分    | 29分 |



「この地図の作成に当たっては、国土地理院長の承認を得て、同院発行の2万5千分の1地形図を使用した。(承認番号 平24情使、第244-30034号)」  
「この地図の作成に当たっては、国土地理院長の承認を得て、同院発行の基礎地図情報を使用した。(承認番号 平24情使、第123-9号)」

# 8 庶野地区



**凡例**

- 避難場所 指定された避難場所
- 収容施設 生活をするための避難場所
- 医療施設 消防 警察
- 自衛隊 5.0 標高 AED
- 人口統計グリッド(人数) ※総務省統計局「平成22年国勢調査に関する地域メッシュ統計」を使用。

**標高ライン**

10mライン 20mライン 30mライン 40mライン

**津波到達情報**

水深10m地点で予測される影響開始時間・第1波到達時間および最大水位

| 地点名 | 最大水位(m) | ±0.2m | 第1波 |
|-----|---------|-------|-----|
|     | 0.0m    | 00分   | 00分 |

±0.2m: 影響開始時間  
第1波: 第1波のピーク時間

**津波浸水予測範囲**

最大浸水深(m)

- 1.0m未満
- 1.0m~2.0m未満
- 2.0m~3.0m未満
- 3.0m~4.0m未満
- 4.0m~5.0m未満
- 5.0m~6.0m未満
- 6.0m~7.0m未満
- 7.0m~8.0m未満
- 8.0m~9.0m未満
- 9.0m~10.0未満
- 10.0m~15.0未満
- 15.0m~20.0未満
- 20.0m~25.0未満
- 25.0m以上

**標高一覧表**

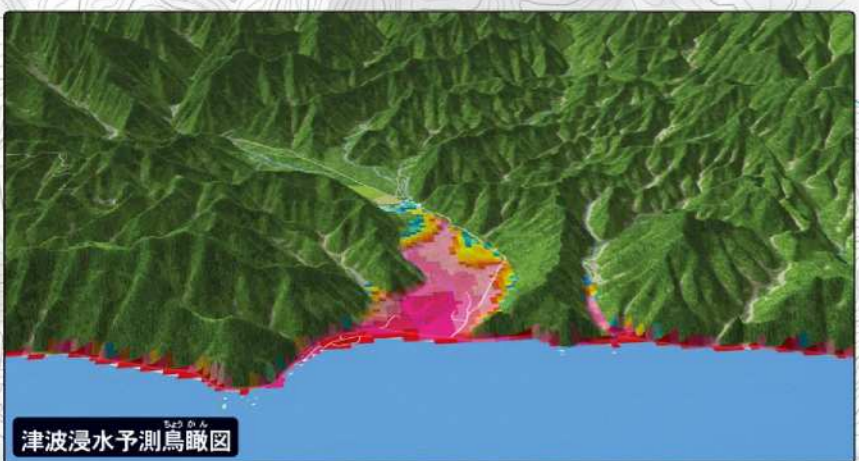
| 番号 | 標高(m) | 箇所名          |
|----|-------|--------------|
| ①  | 12.6  | 千平口バス停       |
| ②  | 30.7  | 吉田商店ガソリンスタンド |
| ③  | 31.7  | 庶野稲荷神社付近     |
| ④  | 15.2  | 旧大場商店裏高台     |
| ⑤  | 12.7  | 庶野郵便局        |
| ⑥  | 12.8  | 道立庶野診療所      |

**庶野**

| 最大水位  | ±0.2m | 第1波 |
|-------|-------|-----|
| 23.4m | 5分    | 32分 |



# 9 目黒地区



■津波浸水予測範囲  
最大浸水深(m)

- 1.0m未満
- 1.0m~2.0未満
- 2.0m~3.0未満
- 3.0m~4.0未満
- 4.0m~5.0未満
- 5.0m~6.0未満
- 6.0m~7.0未満
- 7.0m~8.0未満
- 8.0m~9.0未満
- 9.0m~10.0未満
- 10.0m~15.0未満
- 15.0m~20.0未満
- 20.0m~25.0未満
- 25.0m以上

凡例

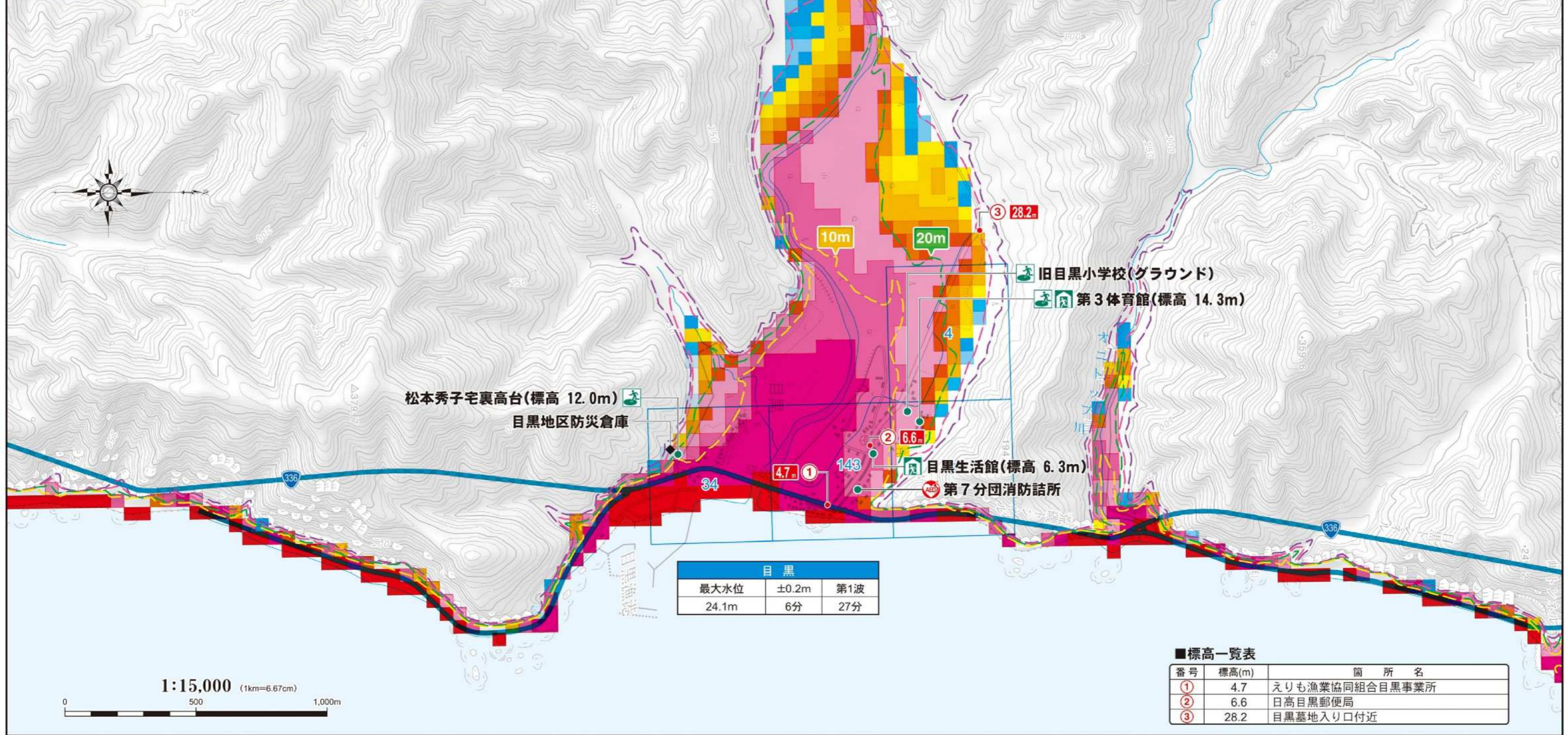
- 避難場所 指定された避難場所
- 収容施設 生活するための避難場所
- 医療施設 消防 警察
- 自衛隊 5.0m 標高 AED
- 人口統計グリッド(人数) ※総務省統計局「平成22年国勢調査に関する地域メッシュ統計」を使用。

■標高ライン  
10mライン 20mライン 30mライン 40mライン

■津波到達情報  
水深10m地点で予測される影響開始時間・第1波到達時間および最大水位

| 地点名  | 最大水位(m) | ±0.2m | 第1波 |
|------|---------|-------|-----|
| 0.0m | 0.0分    | 00分   | 00分 |

±0.2m: 影響開始時間  
第1波: 第1波のピーク時間



### 3.11東日本大震災－えりも町の津波状況－

- ① えりも港湾(旧港)
- ② えりも岬漁港
- ③ 庶野漁港内
- ④ 東洋漁港周辺
- ⑤ 東洋漁港内
- ⑥ 百人浜周辺

