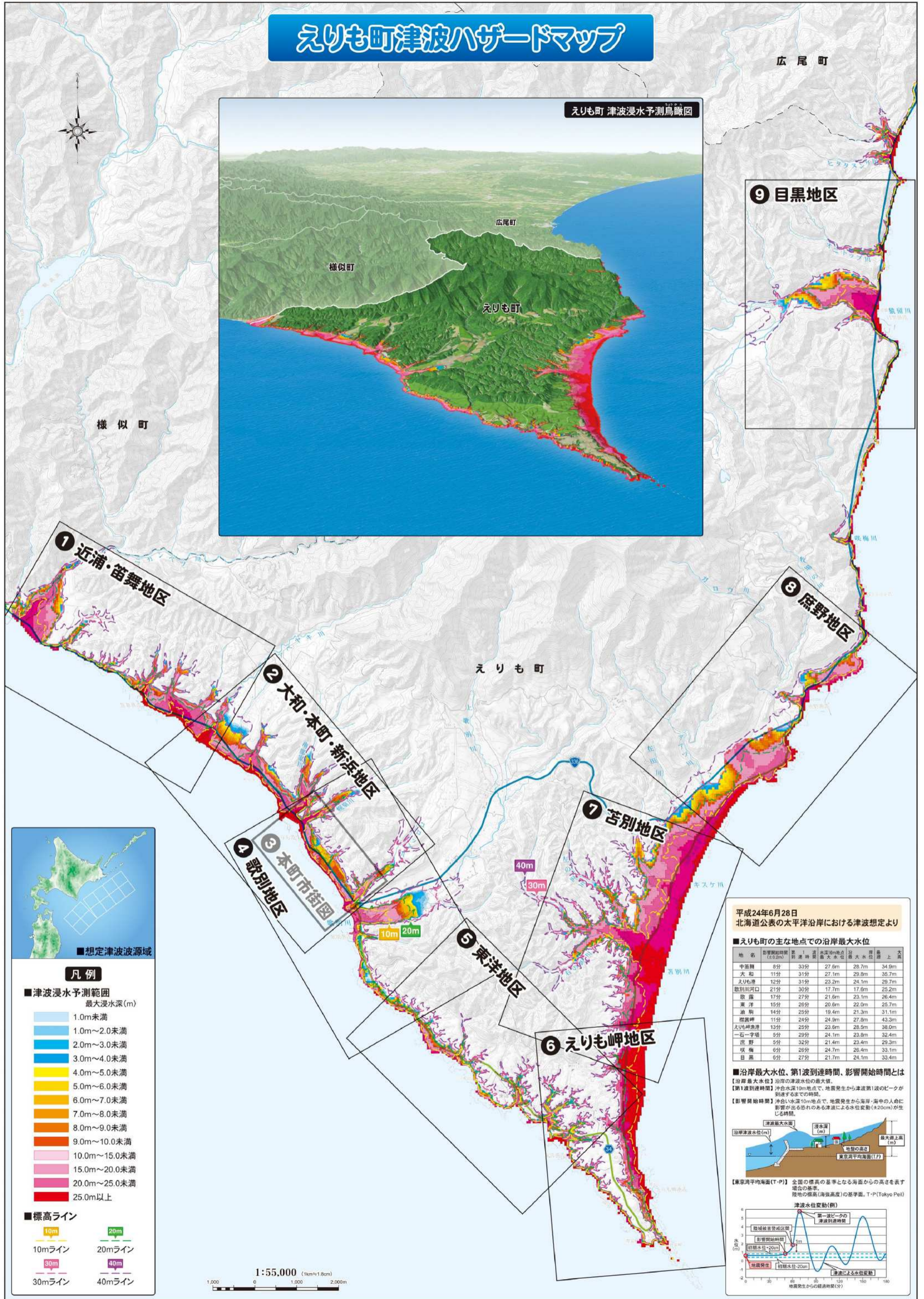
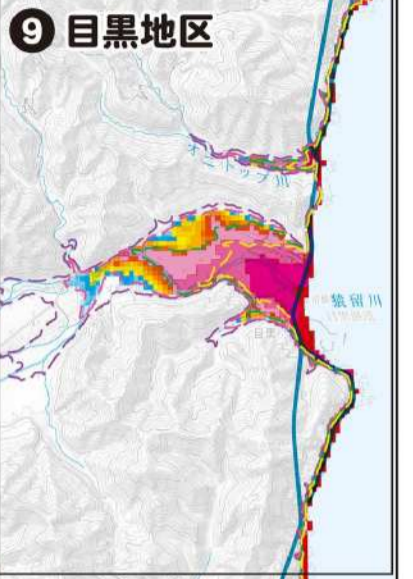


えりも町津波ハザードマップ



えりも町 津波浸水予測鳥瞰図

⑨ 目黒地区



① 近浦・笛舞地区

② 大和・本町・新浜地区

③ 本町市街図

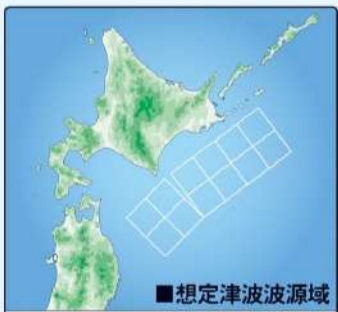
④ 歌別地区

⑤ 東洋地区

⑦ 苦別地区

⑧ 原野地区

⑥ えりも岬地区



凡例

- 津波浸水予測範囲
最大浸水深(m)
- 1.0m未満
- 1.0m~2.0未満
- 2.0m~3.0未満
- 3.0m~4.0未満
- 4.0m~5.0未満
- 5.0m~6.0未満
- 6.0m~7.0未満
- 7.0m~8.0未満
- 8.0m~9.0未満
- 9.0m~10.0未満
- 10.0m~15.0未満
- 15.0m~20.0未満
- 20.0m~25.0未満
- 25.0m以上

- 標高ライン
- 10mライン
- 20mライン
- 30mライン
- 40mライン

1:55,000 (1km≒1.8cm)
 1,000 0 1,000 2,000m

平成24年6月28日
 北海道公表の太平洋沿岸における津波想定より

■えりも町の主な地点での沿岸最大水位

地名	影響開始時間 (±0.2m)	第1波到達時間	水深10m地点 到達するまでの時間	沿岸最大水位	浸水範囲 最大上高
中浦	8分	33分	27.6m	28.7m	34.9m
大和	11分	31分	27.1m	29.8m	35.7m
えりも港	12分	31分	23.2m	24.1m	29.7m
歌別河口	21分	30分	17.7m	17.6m	25.2m
歌	17分	27分	21.6m	23.1m	26.4m
東洋	15分	26分	20.6m	22.0m	25.7m
浦	14分	25分	19.4m	21.3m	31.1m
標	11分	24分	24.9m	27.8m	43.3m
えりも岬港	13分	25分	23.6m	28.5m	38.0m
一石一子塔	5分	29分	24.1m	23.8m	32.4m
原野	5分	32分	21.4m	23.4m	29.3m
吹	6分	26分	24.7m	26.4m	33.1m
目黒	6分	27分	21.7m	24.1m	33.4m

■沿岸最大水位、第1波到達時間、影響開始時間とは

【沿岸最大水位】沿岸の津波水位の最大値。
 【第1波到達時間】沖合水深10m地点で、地震発生から津波第1波のピークが到達するまでの時間。
 【影響開始時間】沖合水深10m地点で、地震発生から海岸・海中の人命に影響が出る恐れのある津波による水位変動(±20cm)が生じる時間。



【東京湾平均海面(T-P)】全国の標高の基準となる海面からの高さを表す場合の基準。陸地の標高(海拔高度)の基準面。T-P(Tokyo Peil)

