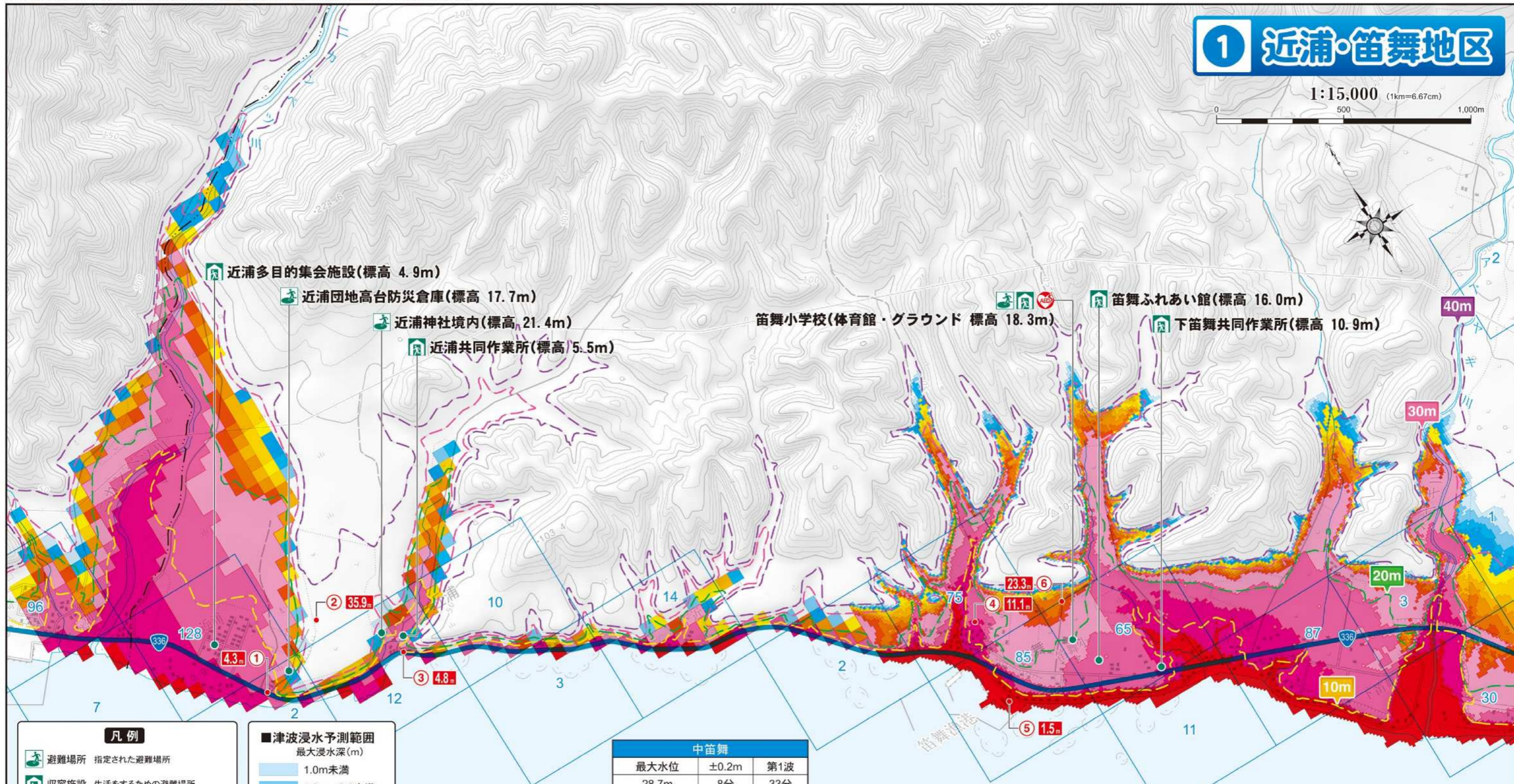


1 近浦・笛舞地区

1:15,000 (1km=6.67cm)



- 近浦多目的集会施設(標高 4.9m)
- 近浦団地高台防災倉庫(標高 17.7m)
- 近浦神社境内(標高 21.4m)
- 近浦共同作業所(標高 5.5m)
- 笛舞小学校(体育館・グラウンド 標高 18.3m)
- 笛舞ふれあい館(標高 16.0m)
- 下笛舞共同作業所(標高 10.9m)

凡例

- 避難場所 指定された避難場所
- 収容施設 生活をするための避難場所
- 医療施設 消防 警察
- 自衛隊 5.0m 標高 AED
- 人口統計グリッド(人数)
※総務省統計局「平成22年国勢調査に関する地域メッシュ統計」を使用。

標高ライン

10mライン 20mライン 30mライン 40mライン

津波到達情報

水深10m地点で予測される影響開始時間・第1波到達時間および最大水位

地点名	最大水位(m)	±0.2m	第1波
	0.0m	00分	00分

±0.2m: 影響開始時間
第1波: 第1波のピーク時間

津波浸水予測範囲

最大浸水深(m)

- 1.0m未満
- 1.0m~2.0未満
- 2.0m~3.0未満
- 3.0m~4.0未満
- 4.0m~5.0未満
- 5.0m~6.0未満
- 6.0m~7.0未満
- 7.0m~8.0未満
- 8.0m~9.0未満
- 9.0m~10.0未満
- 10.0m~15.0未満
- 15.0m~20.0未満
- 20.0m~25.0未満
- 25.0m以上

中笛舞		
最大水位	±0.2m	第1波
28.7m	8分	33分

標高一覧表

番号	標高(m)	箇所名
①	4.3	町道「近浦山通り線」入り口
②	35.9	近浦団地高台
③	4.8	近浦バス停
④	11.1	えりも漁業協同組合水産倉庫
⑤	1.5	えりも漁業協同組合近笛事業所
⑥	23.3	笛舞基地付近

