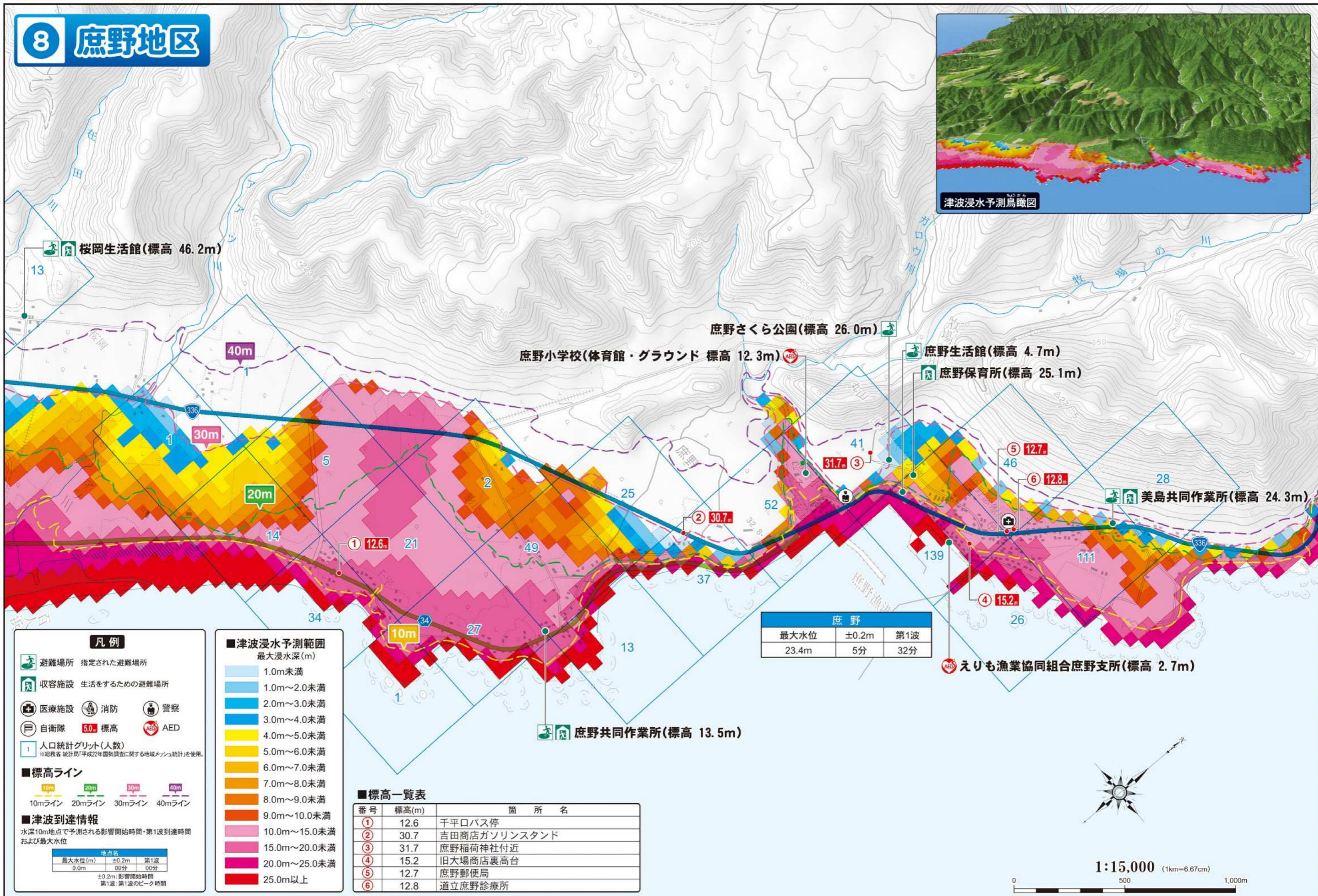
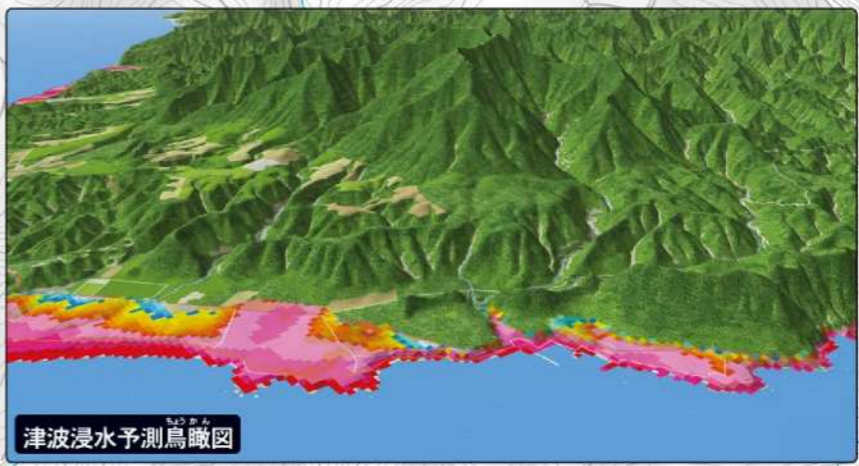


「この地図の作成に当たっては、国土地理院長の承認を得て、同院発行の2万5千分の1地形図を使用した。(承認番号 平24情使、第244-30034号)」
 「この地図の作成に当たっては、国土地理院長の承認を得て、同院発行の基礎地図情報を使用した。(承認番号 平24情使、第123-9号)」

8 庶野地区



桜岡生活館(標高 46.2m)

庶野さくら公園(標高 26.0m)

庶野小学校(体育館・グラウンド 標高 12.3m)

庶野生活館(標高 4.7m)

庶野保育所(標高 25.1m)

美島共同作業所(標高 24.3m)

庶野共同作業所(標高 13.5m)

えりも漁業協同組合庶野支所(標高 2.7m)

凡例

- 避難場所 指定された避難場所
- 収容施設 生活をするための避難場所
- 医療施設 消防 警察
- 自衛隊 5.0 標高 AED
- 人口統計グリッド(人数) ※総務省統計局「平成22年国勢調査に関する地域メッシュ統計」を使用。

標高ライン

10mライン 20mライン 30mライン 40mライン

津波到達情報

水深10m地点で予測される影響開始時間・第1波到達時間および最大水位

地点名	最大水位(m)	±0.2m	第1波
	0.0m	00分	00分

±0.2m: 影響開始時間
第1波: 第1波のピーク時間

津波浸水予測範囲

最大浸水深(m)

- 1.0m未満
- 1.0m~2.0未満
- 2.0m~3.0未満
- 3.0m~4.0未満
- 4.0m~5.0未満
- 5.0m~6.0未満
- 6.0m~7.0未満
- 7.0m~8.0未満
- 8.0m~9.0未満
- 9.0m~10.0未満
- 10.0m~15.0未満
- 15.0m~20.0未満
- 20.0m~25.0未満
- 25.0m以上

庶野		
最大水位	±0.2m	第1波
23.4m	5分	32分

標高一覧表

番号	標高(m)	箇所名
①	12.6	千平口バス停
②	30.7	吉田商店ガソリンスタンド
③	31.7	庶野稲荷神社付近
④	15.2	旧大場商店裏高台
⑤	12.7	庶野郵便局
⑥	12.8	道立庶野診療所

1:15,000 (1km=6.67cm)