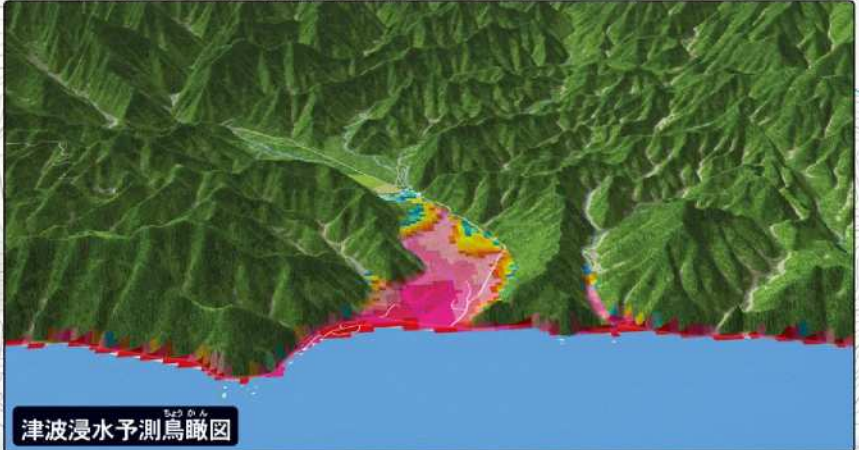


9 目黒地区



■津波浸水予測範囲
最大浸水深(m)

- 1.0m未満
- 1.0m~2.0未満
- 2.0m~3.0未満
- 3.0m~4.0未満
- 4.0m~5.0未満
- 5.0m~6.0未満
- 6.0m~7.0未満
- 7.0m~8.0未満
- 8.0m~9.0未満
- 9.0m~10.0未満
- 10.0m~15.0未満
- 15.0m~20.0未満
- 20.0m~25.0未満
- 25.0m以上

凡例

- 避難場所 指定された避難場所
- 収容施設 生活するための避難場所
- 医療施設 消防 警察
- 自衛隊 5.0m 標高 AED
- 人口統計グリッド(人数) ※総務省統計局「平成22年国勢調査に関する地域メッシュ統計」を使用。

■標高ライン

- 10mライン 20mライン 30mライン 40mライン

■津波到達情報
水深10m地点で予測される影響開始時間・第1波到達時間および最大水位

地点名	最大水位(m)	±0.2m	第1波
0.0m	0.0分	00分	00分

±0.2m: 影響開始時間
第1波: 第1波のピーク時間

