

## 想定される浸水範囲について

このマップの中で表示している「津波浸水範囲予測」は、約500年間隔地震・三陸沖地震・十勝沖地震の最大規模の津波を想定した津波シミュレーション及び被害想定調査（北海道、平成17年度実施）に基づいて作成したものです。

■地震の震源：十勝～釧路沖、三陸沖北部 ■津波時の潮位：各月の最高満潮面を平均した潮位

■地震の規模：マグニチュード8以上

※なお、今後実際に発生する地震の規模や震源によっては、浸水範囲が狭くなったり、逆にこのマップに示した浸水範囲以外のところも浸水したりすることがありますので十分注意してください。 平成19年3月 えりも町

# えりも町 津波ハザードマップ

**非常持出品** 万が一の場合に備えて、あわてないように準備しておきましょう。

### 貴重品

現金、通帳、印鑑、  
保険証、免許証など



### 携帯ラジオ

FM付が良い  
予備電池など



### 非常食品

缶詰め、カンパン  
チョコレート、  
ビスケット  
水ほか



### 照明器具

懐中電灯、予備電池、  
ローソク、ライター、  
マッチなど



### 衣類

下着、セーター、トレーナー、  
ジャンパー軍手、  
雨ガッパなど



### 救急・衛生用品

消毒液、傷薬、目薬、胃腸薬、  
鎮痛解熱剤、生理用品、  
ばんそうこう、  
ほう帯、石鹸ほか



### 道具類

缶切り、栓抜き、ナイフ、  
割り箸、ロープ、  
ビニールシートなど



### 備蓄品

**燃料** 卓上コンロ、スベアガス、固形燃料など

**水** 飲料水は1人当たり一日約3リットルの消費が目安。  
(3日分程度備蓄しましょう。)

**洗面具** できれば歯ブラシやタオルの用意も。

**消火器** 消火器、三角バケツなど

**食料品** 米、アルファ米、レトルト食品、カップ麺、菓子類など賞味期限の長いものをストックしておく。

**赤ちゃんがいる場合** 母子健康手帳、粉ミルク、ほ乳ビン、紙おむつなど

## 緊急ダイヤル一覧

あわてず落ち着いて！  
**ダイヤル 119番**

■北海道の防災に関するホームページがあります。

URL <http://www2.bousai-hokkaido.jp/pc/>

■携帯電話用ホームページはこちらです。

URL <http://www.bousai-hokkaido.jp/mobile/>

※提供できる災害関連情報の内容は、気象警報、地震情報、津波情報、  
火山情報、市町村が発表する避難情報、北海道からのお知らせです。

### 役 場

えりも町役場 Tel. 2-2111

警察への通報 **110番**

浦河警察署 Tel. 0146-22-0110

火事・救急車 **119番**

えりも消防支署 Tel. 2-2038

災害用伝言ダイヤル **171番**

## このマップの使い方

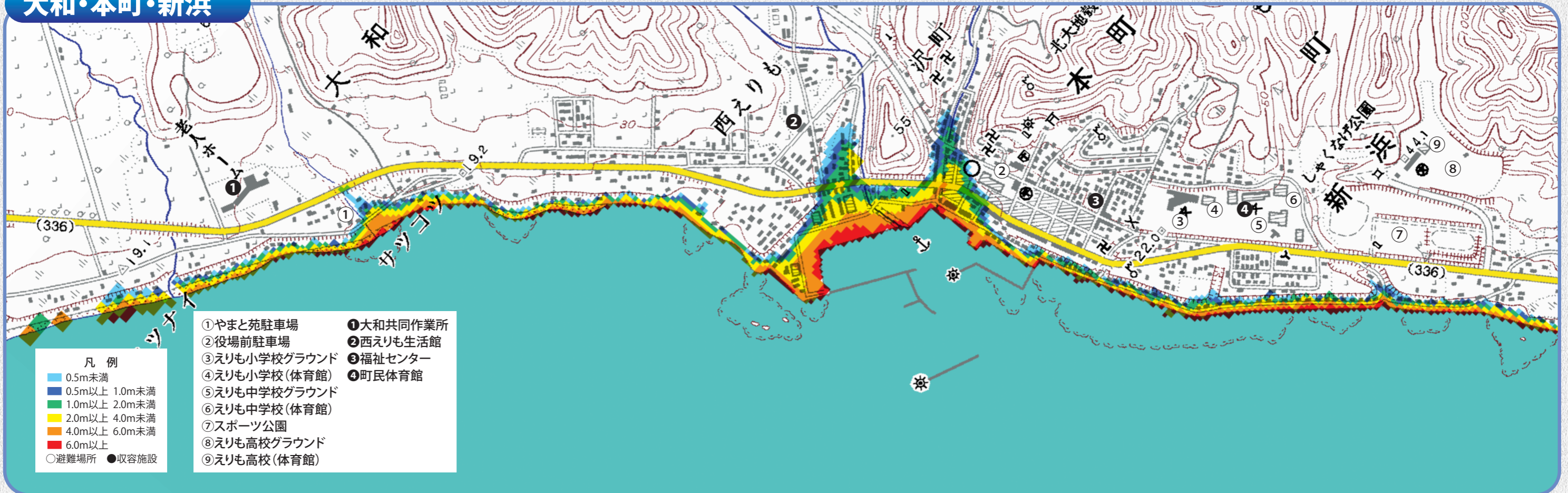
太平洋沿岸（十勝～釧路）で発生する巨大地震は、調査の結果500年前後の間隔で発生しており、直近のものは17世紀初頭に起きています。現在まで約400年経過していることから、ある程度の切迫性を有していると考えられています。この地震が起こす津波はえりも町の沿岸にも押し寄せると予想されており、最大津波到達時間は早い地区では10数分程度で到達されるとのシミュレーション結果が出ています。津波災害から身を守るために、正しい災害の知識と心構えを身につけておくことが大切です。

このマップは、災害時の予想浸水範囲、避難所、問い合わせ先などをまとめたものです。予想される津波の浸水範囲や自宅・学校などからの最寄りの避難所はどこか、どのようなルートで避難するのか、などを確認の上、わかりやすいところに保存または掲示してください。

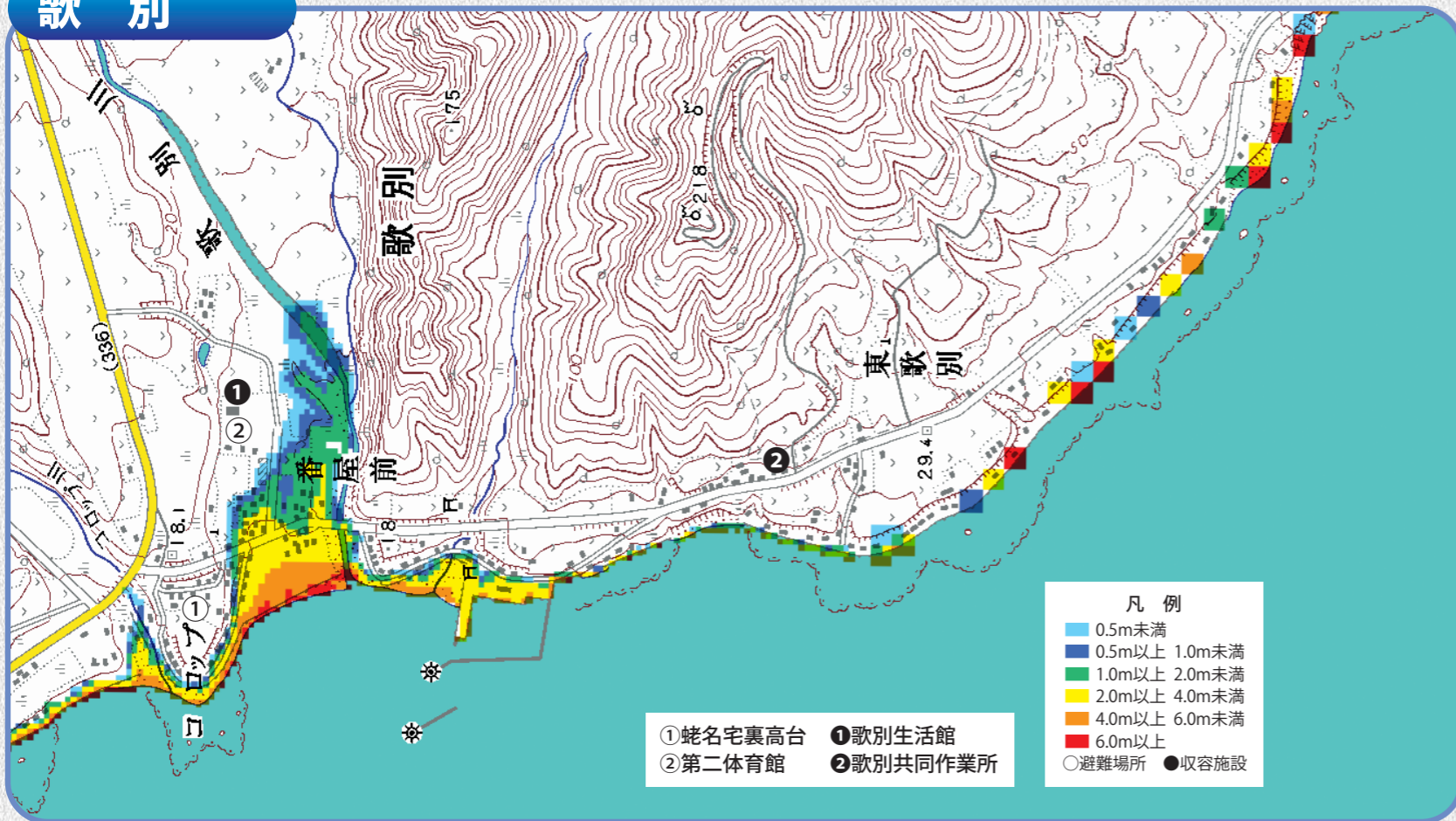
# 近浦・笛舞



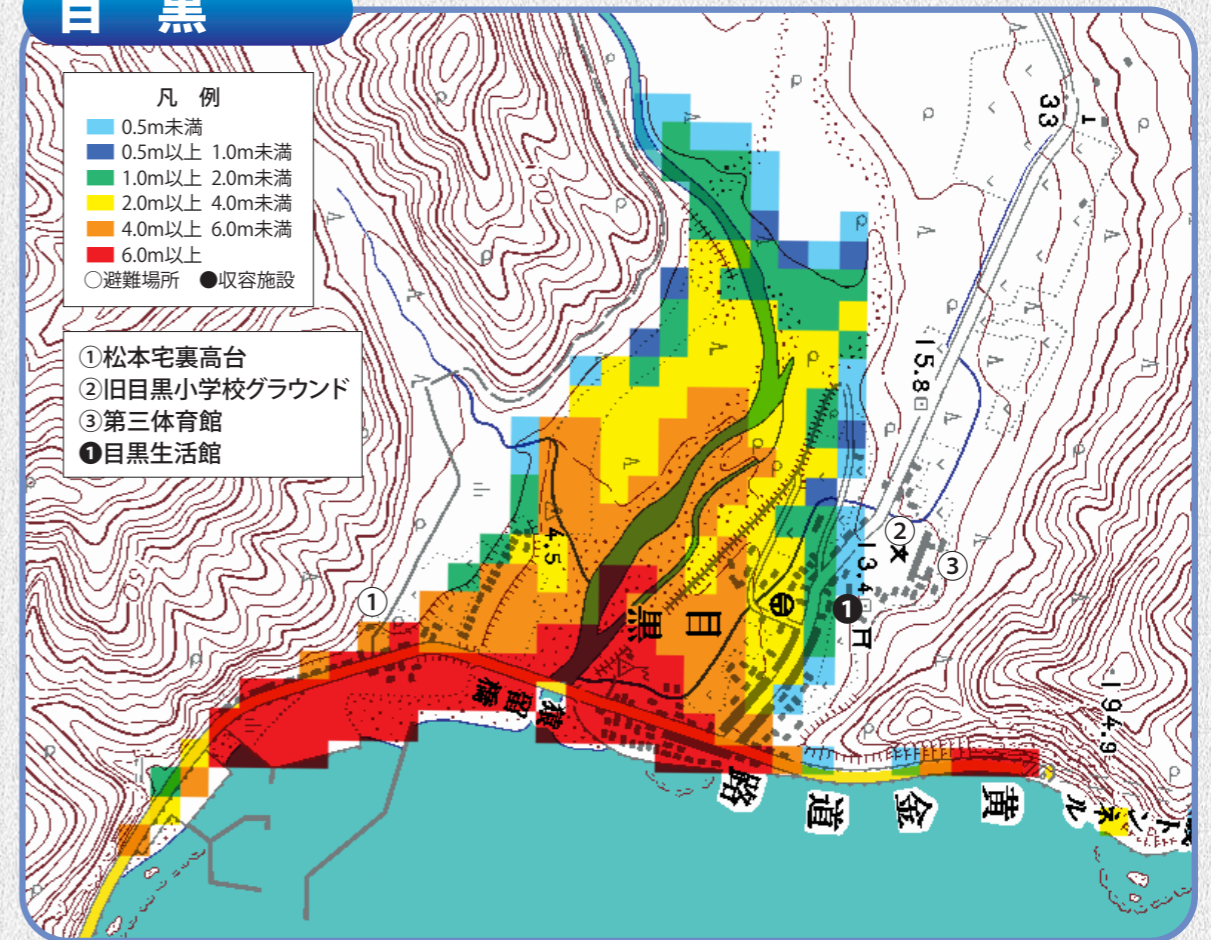
# 大和・本町・新浜



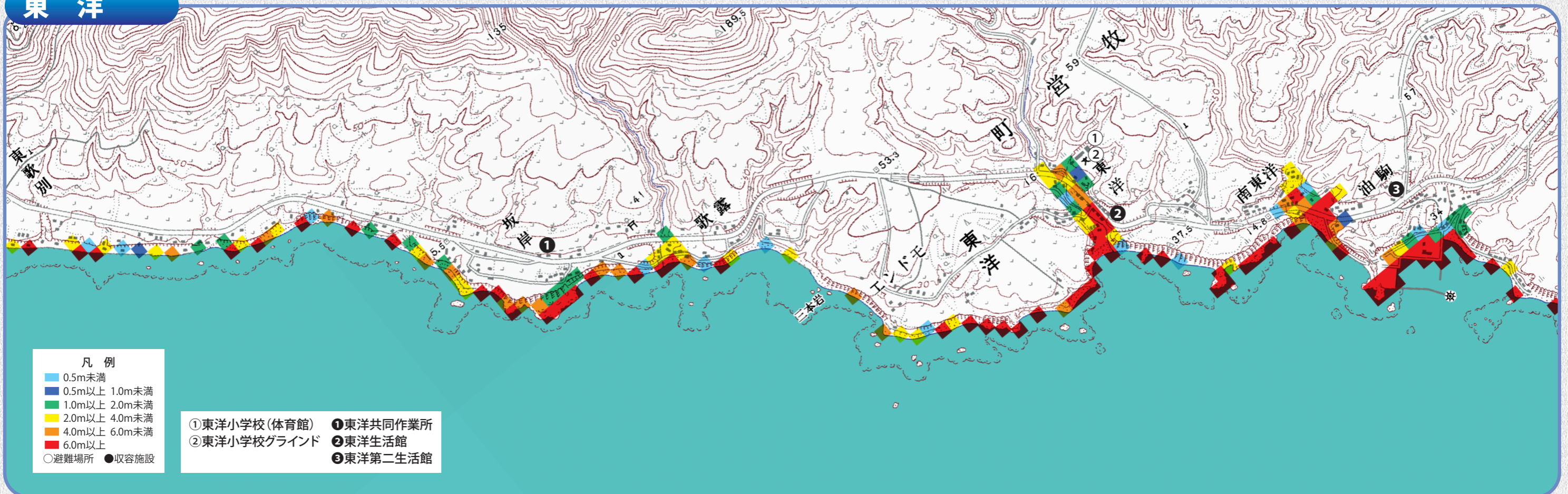
# 歌 別



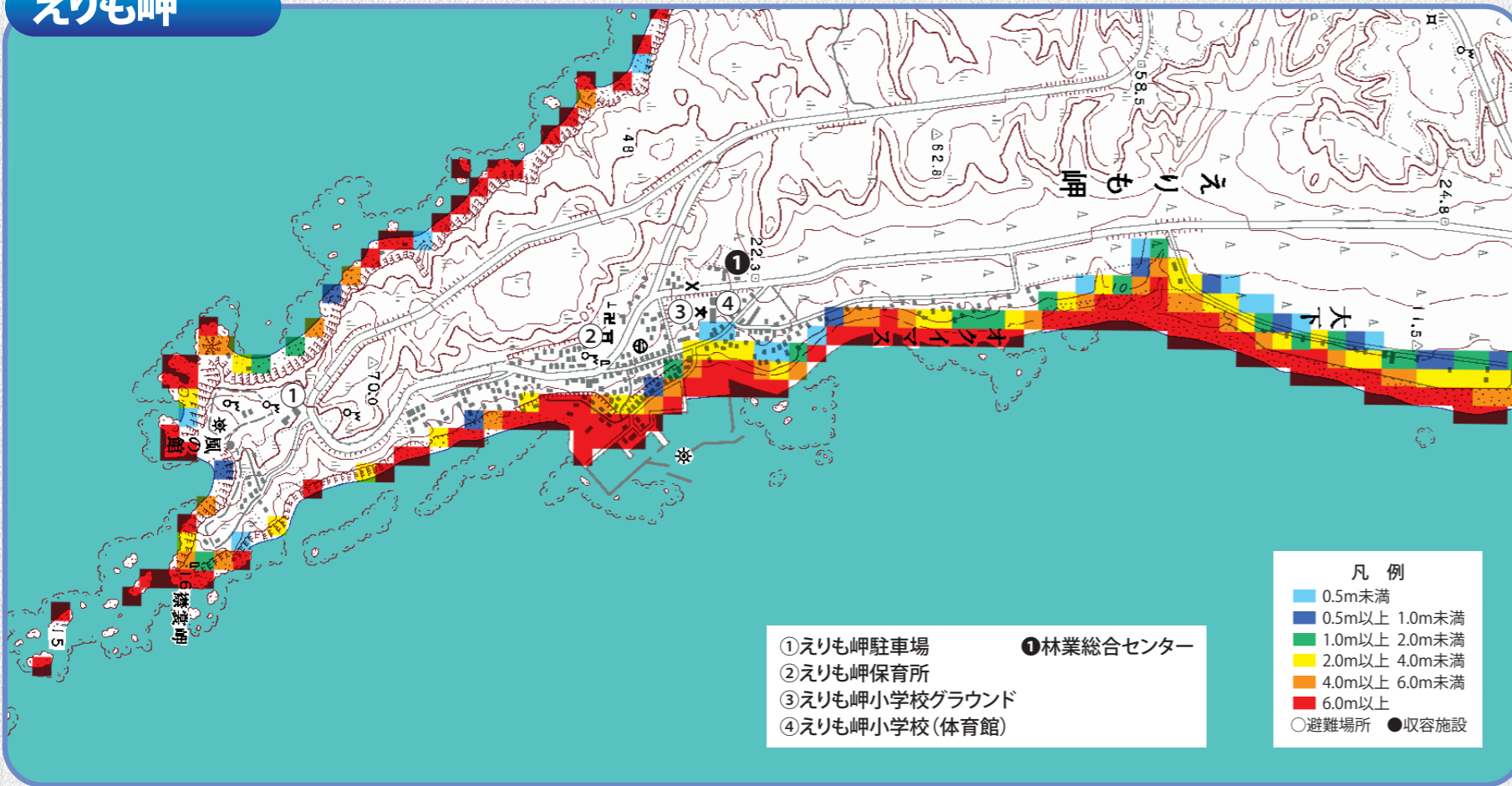
# 目 黒



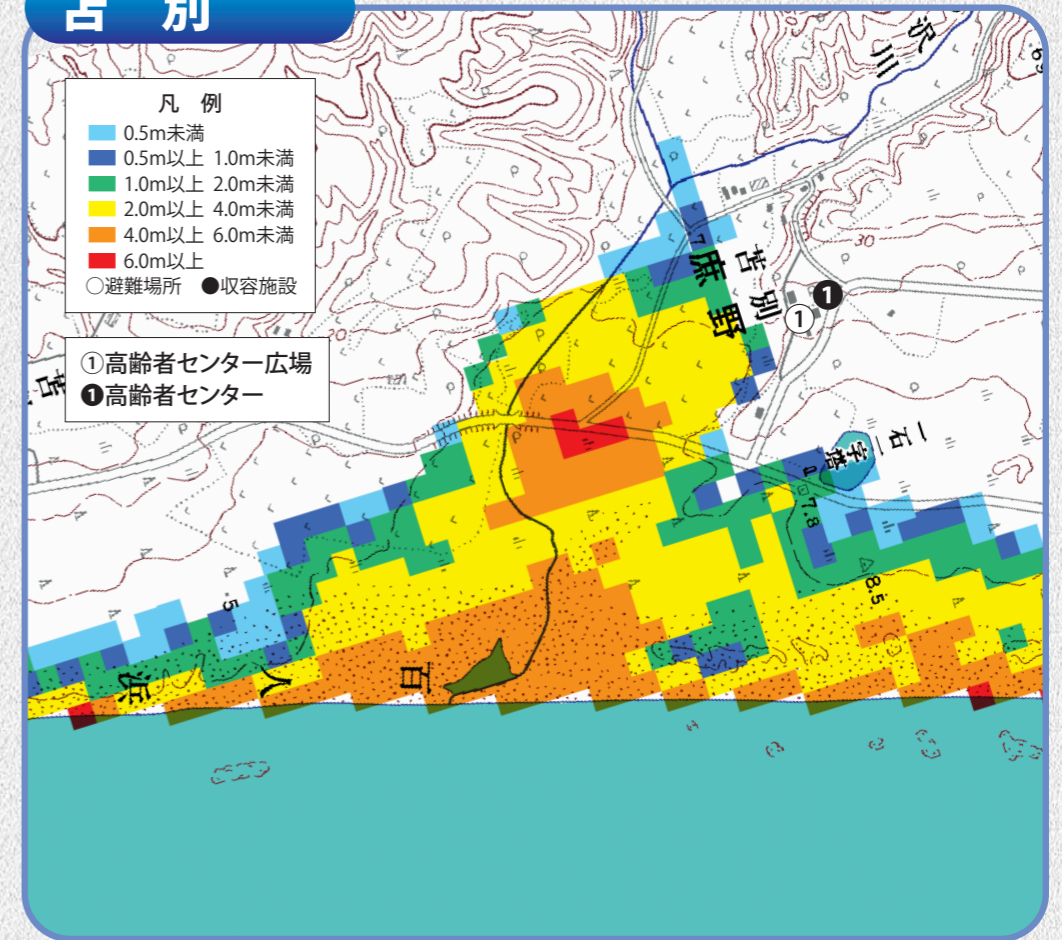
# 東 洋



# えりも岬



# 苫別



# 庶野

