

7 苦別地区

凡例

- 避難場所 指定された避難場所
- 収容施設 生活するための避難場所
- 医療施設 消防 警察
- 自衛隊 5.0m 標高 AED
- 人口統計グリッド(人数)
※総務省統計局「平成22年国勢調査に関する地域メッシュ統計」を使用。

標高ライン

10mライン 20mライン 30mライン 40mライン

津波到達情報

水深10m地点で予測される影響開始時間・第1波到達時間および最大水位

地点名	最大水位(m)	±0.2m	第1波
	0.0m	00分	00分

±0.2m: 影響開始時間
第1波: 第1波のピーク時間

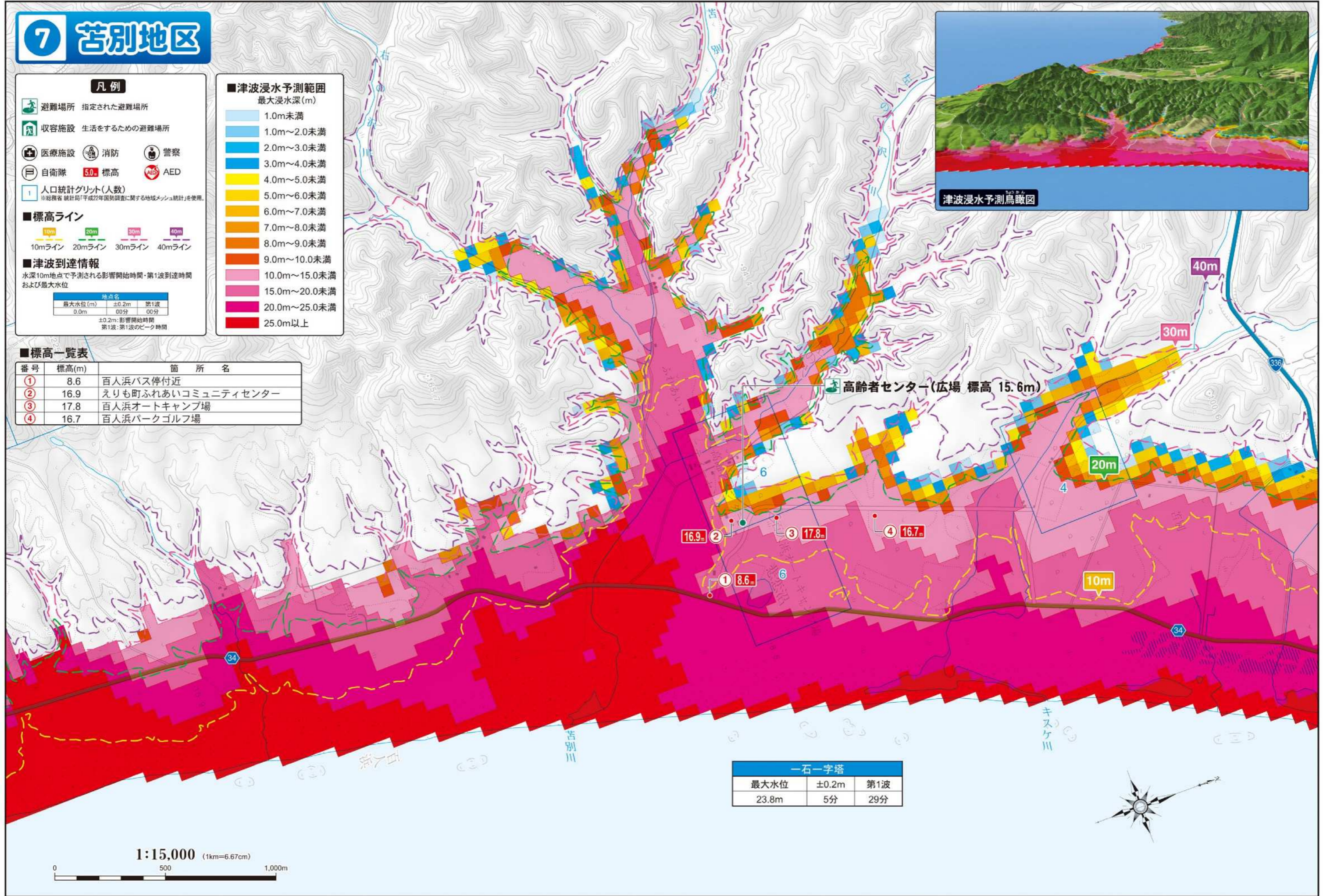
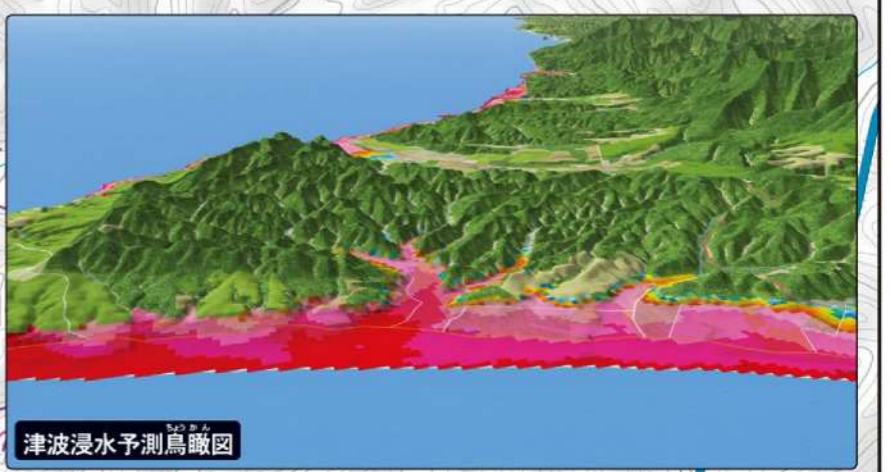
津波浸水予測範囲

最大浸水深(m)

- 1.0m未満
- 1.0m~2.0未満
- 2.0m~3.0未満
- 3.0m~4.0未満
- 4.0m~5.0未満
- 5.0m~6.0未満
- 6.0m~7.0未満
- 7.0m~8.0未満
- 8.0m~9.0未満
- 9.0m~10.0未満
- 10.0m~15.0未満
- 15.0m~20.0未満
- 20.0m~25.0未満
- 25.0m以上

標高一覧表

番号	標高(m)	箇所名
①	8.6	百人浜バス停付近
②	16.9	えりも町ふれあいコミュニティセンター
③	17.8	百人浜オートキャンプ場
④	16.7	百人浜パークゴルフ場



一石一字塔

最大水位	±0.2m	第1波
23.8m	5分	29分

