

# えりもしやくなげ



発行者 教育長 川上松美 (代)01466-2-2525

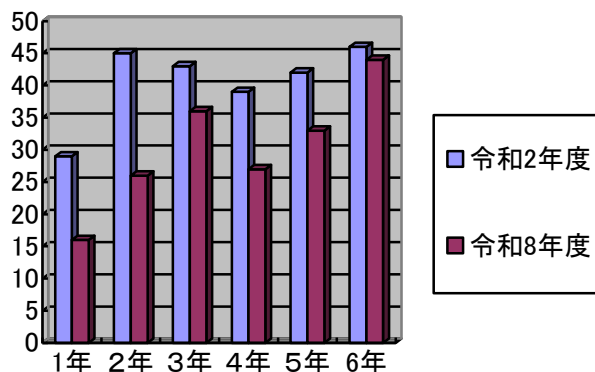
<http://www.town.erimo.lg.jp/section/>

[kyouiku/sg6h940000000pqh.html](http://www.town.erimo.lg.jp/section/kyouiku/sg6h940000000pqh.html)

## 6年後（令和8年度）の児童数の推移 6年間で児童数は62名減少

現在の1歳（令和元年度生まれ）の幼児は16名で、小学1年生となる令和8年度には1年生16名から6年生の児童数は総数182名となります。

### ○令和2年度と令和8年度の児童数の推移

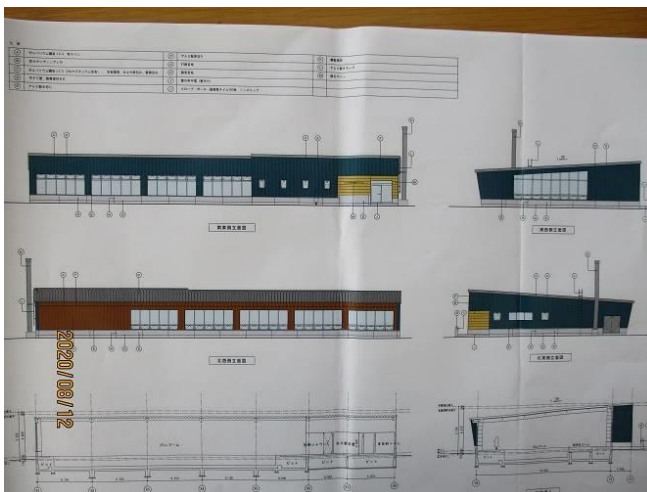


本年度児童数と令和8年度予想児童数です

	1年	2年	3年	4年	5年	6年
令2	29	45	43	39	42	46
令8	16	26	36	27	33	44

- 令和元年度生まれの児童が小学校に入学する令和8年度の実幼児・児童数を見ますと、グラフのように1年生は16名となります。
- 令和8年度の小学6年生は、現在、6歳で保育所や幼稚園の年長で44名となります。
- 令和2年度の状況は、1年生は29名で少ないですが、2年生から6年生は40名前後となっています。
- 6年後の令和8年度を見ると、全ての学年が減少し、特に、6年生以外の学年は30名前後となり、1年生は10名台になっています。
- 各地域でも、自校の状況と今後の児童数の推移を含めて考えていかなければなりません。

プールがよいよ着工  
来年3月完成をめざします



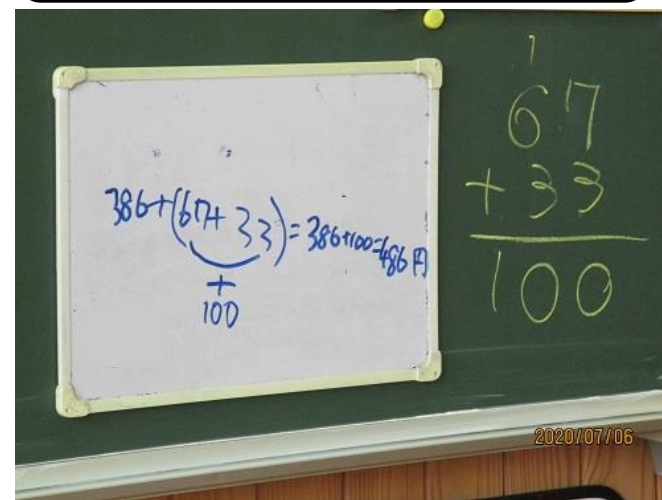
### 【プール外観予定】

- いよいよプールの工事が始まりました。
- ・旧温水プールの跡地に建設されます。
- ・学校プールですが、町内の児童生徒の授業で

の活用をはじめ、幼児や町民にもできる限り利用可能になるように検討しています。

- ・平屋建てで、建物内部は25mプール4コースの他、低学年プール2面、体を乾燥させる採暖室、男子・女子更衣室、ギャラリーが設置されます。

学校でも家庭でも、子どもが考えたすばらしい発見をしっかり褒めましょう



### 【笛舞小学校2年生の学習より】

- 上の写真は、『386+67+33の3つの数をくふうして計算しよう』という2年生の問題です。A君は、67+33を先に計算して100になることを見つけ、486という答えを出しました。これは中学でも活用することになる「加法の結合法則」で、すばらしい考え方です。
- 学校でも家庭でも、子どもが学習することは、「初めての学び」です。このような発見をしたときは、大いに褒めることが大切です。
- 学習でも生活でも、子どもの努力を褒めることが子どもの大きな成長につながります。